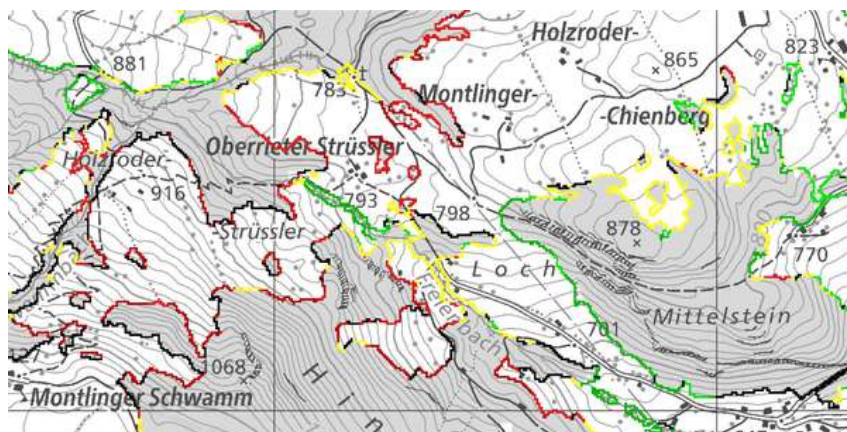


Datenbeschreibung

Waldränder, ökologisches Potenzial (WROP)



Name, Inhalt

Titel	Waldränder, ökologisches Potenzial (WROP)
Inhalt	Darstellung des ökologischen Potenzials aller Waldränder des Kantons St.Gallen für Aufwertungen.
Kurzbeschreibung	Das Produkt Waldränder, ökologisches Potenzial wurde im Auftrag des ANJF und des KFA erstellt und zeigt das ökologische Potenzial aller Waldränder des Kantons. Ökologisch wertvolle Waldränder sind artenreich und weisen einen stufigen, strukturreichen Aufbau auf. Für das Anlegen und die Pflege von ökologisch wertvollen Waldrändern können GAöL-Beiträge oder Beiträge zur Waldbiodiversität gewährt werden. Aus dieser Karte geht hervor, ob ein Waldrand grundsätzlich für eine Aufwertung geeignet ist.
Absicht/Zweck	-
Räumliche Ausprägung	Vektor
Geografische Ausdehnung	Kanton St.Gallen

Genauigkeit, Auflösung, Nachführung

Erhebungsmassstab	1:10'000 Grundlage für den Verlauf der Waldränder bildet die Bestandskarte 2009, die im Massstab von ca. 1:10'000 erhoben wurde.
Lagegenauigkeit [m]	
Nachführungsperiode	wenn nötig

Datenherkunft und Rechtslage

Datenerhebung	Projekt "GIS-basierte Priorisierung der Waldränder im Kanton St.Gallen hinsichtlich ihres ökologischen Potenzials" an der ZHAW Wädenswil im Auftrag des ANJF und KFA.
Datenerfassung	Übernahme Rasterdatensatz und Umwandlung in Vektordatensatz mit zusätzlichen Informationen.
Zuständige Fachstelle	Amt für Natur, Jagd und Fischerei Davidstrasse 35 9001 St. Gallen E-Mail info.anjf@sg.ch

Datenherkunft und Rechtslage

Rechtsgrundlagen	Gesetz über die Abgeltung ökologischer Leistungen (GAöL, sGS 671.7) Verordnung zum Gesetz über die Abgeltung ökologischer Leistungen (V-GAöL, sGS 671.71)
Rechtlicher Stellenwert	Der Datensatz Waldränder, ökologisches Potenzial dient als Grundlage für die Erarbeitung von GAöL-Verträgen zur Erhaltung ökologische wertvoller Waldränder.

Datenformat

Abgabeformate	ESRI Shapefile, andere Abgabeformate auf Anfrage
Referenzsystem	CH1903+_LV95 / EPSG 2056

Datenbezug

Organisation Datenabgabe	Amt für Raumentwicklung und Geoinformation, Datenabgabestelle Lämmli brunnenstrasse 54 9001 St.Gallen E-Mail geodaten@sg.ch
--------------------------	--

Bemerkungen

Weitere Informationen und Datenbezug:

<http://www.geoinformation.sg.ch/home/geoinformation1/geodaten/wrop.html>

Verfügbar als Geodienst:

<https://www.geoinformation.sg.ch/home/datenbezug/geodienste.html>

Datenbeschreibung

WROP_WALDRAND.shp

Waldränder, ökologisches Potenzial

- ShapeFile Polygon

Field Name	Alias	Beschreibung
FID	Objekt Identifikator	Systemattribut
Shape	Shape	Systemattribut: Geometrie
VALUE	Punktzahl	Erreichte Punktzahl gemäss Priorisierungsmodell
POTENZIAL	Ökologisches Potenzial	Ökologisches Potenzial anhand Ergebnis der erreichten Punktzahl
STRAHLUNG	Potenzielle Sonneneinstrahlung	Gewichtete Intensität der potenziellen Sonneneinstrahlung
W_REGION	Waldregion	Waldregion gemäss Forstorganisation
W_REVIER	Forstrevier	Forstrevier gemäss Forstorganisation

ANJF, AREG GI/Jäh