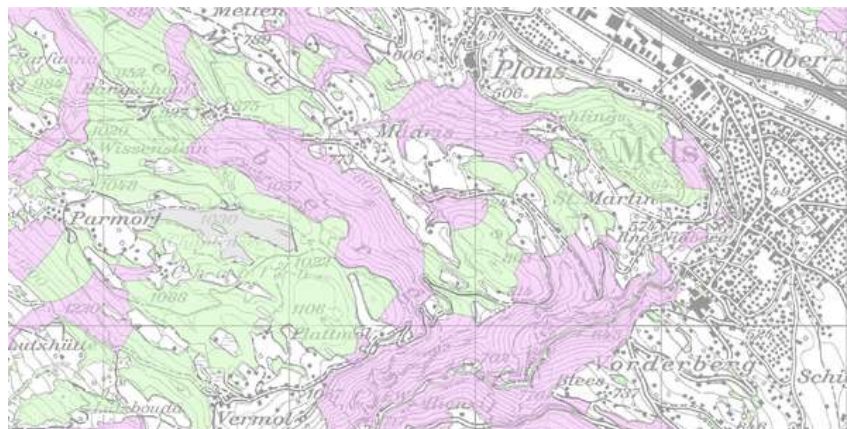




**Amt für Raumentwicklung und Geoinformation
Kantonsforstamt St.Gallen**

Datenbeschreibung

Schutzwald (SW)



Name, Inhalt

| | |
|-------------------------|---|
| Titel | Schutzwald (SW) |
| Inhalt | Schutzwaldausscheidung harmonisiert nach Bundeskriterien |
| Kurzbeschreibung | Ein Schutzwald ist ein Wald, der ein anerkanntes Schadenpotenzial gegen eine bestehende Naturgefahr schützen oder die damit verbundenen Risiken reduzieren kann. |
| Absicht/Zweck | Die Schutzwaldausscheidung dient als Grundlage für die Umsetzung der Schutzwaldpflege (Bundesgesetz vom 4. Oktober 1991 über den Wald, Waldgesetz, WaG, Art. 37). |
| Räumliche Ausprägung | Vektor |
| Geografische Ausdehnung | Kanton St.Gallen |

Genauigkeit, Auflösung, Nachführung

| | |
|---------------------|--|
| Erhebungsmassstab | 1:25'000 Es ist keine laufende Nachführung der Schutzwaldausscheidung vorgesehen. Die periodische Anpassung des Waldareals und die Korrektur von ausgewiesenen Fehlern bleiben vorbehalten. |
| Lagegenauigkeit [m] | 5 |
| Nachführungsperiode | keine regelmässige Nachführung |

Datenherkunft und Rechtslage

| | |
|-----------------------|---|
| Datenerhebung | Aufbau des kartographischen Modells (GIS-Analysen: Regeln, Kriterien) durch Ingenieurbüros im Auftrag des BAFU. Die Daten wurden auf der Grundlage von VECTOR25-Daten modelliert und anschliessend arrondiert. Als Waldareal wurde die Bestandeskarte 2009 verwendet. |
| Datenerfassung | Die auf der Grundlage von TLM-Daten modellierten Ergebnisse wurden anschliessend nach Vorgaben des Bundes durch das KFA arrondiert. |
| Zuständige Fachstelle | Kantonsforstamt St.Gallen Davidstrasse 35 9001 St. Gallen E-Mail info.vdkfa@sg.ch |
| Rechtsgrundlagen | Bundesgesetz über den Wald (Waldgesetz, WaG) |

Datenherkunft und Rechtslage

Rechtlicher Stellenwert Vollzugsgrundlage für die forstliche Planung und für das Schutzwald-Management

Datenformat

Abgabeformate ESRI Shapefile, andere Abgabeformate auf Anfrage
Referenzsystem CH1903+_LV95 / EPSG 2056

Datenbezug

Organisation Datenabgabe Amt für Raumentwicklung und Geoinformation, Datenabgabestelle
Lämmlisbrunnenstrasse 54
9001 St.Gallen
E-Mail geodaten@sg.ch

Bemerkungen

Weitere Informationen und Datenbezug:
<http://www.geoinformation.sg.ch/home/geoinformation1/geodaten/sw.html>

Verfügbar als Geodienst:
<https://www.geoinformation.sg.ch/home/datenbezug/geodienste.html>

Datenbeschreibung

SW.shp

Schutzwald

- ShapeFile Polygon

| Field Name | Alias | Beschreibung |
|------------|----------------------|--|
| FID | Objekt Identifikator | Systemattribut |
| Shape | Shape | Systemattribut: Geometrie |
| FISWTYPCOD | Schutzwald Typ Kode | 1 = übriger Wald, 2 = Wald mit Schutzfunktion |

KFA/TD, AREG GI/Bau