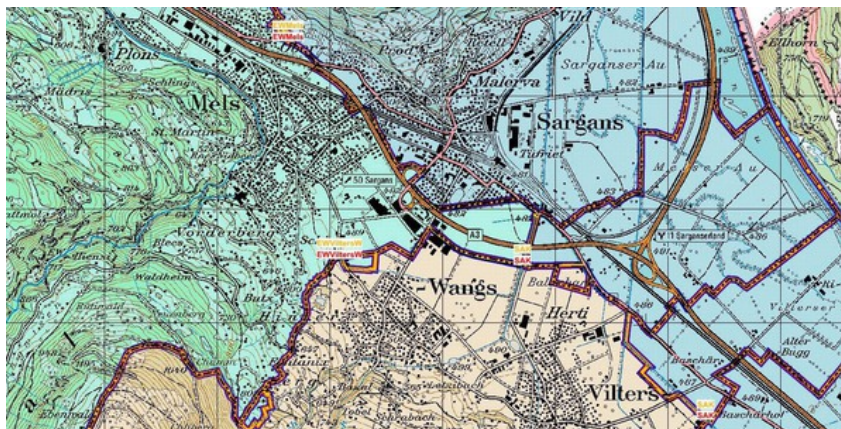


Amt für Raumentwicklung und Geoinformation
Amt für Wasser und Energie

Datenbeschreibung

Stromnetzgebiete (SNG)



Name, Inhalt

| | |
|-------------------------|------------------------------------------------------------------------------------------------------------------------------------------------------|
| Titel | Stromnetzgebiete (SNG) |
| Inhalt | Flächenobjekte mit Attributen, nicht überlappend, ganze Kantonsfläche abgedeckt |
| Kurzbeschreibung | Zuteilung der Stromnetzgebiete gemäss Stromversorgungsgesetz (SR 734.7; abgekürzt StromVG). Unterschieden werden die Netzebenen NE5, NE6 und NE7. |
| Absicht/Zweck | Vollzugsgrundlage Energiegesetzgebung, verbindlich für Behörden und Grundeigentümer |
| Räumliche Ausprägung | Vektor |
| Geografische Ausdehnung | Kanton St.Gallen |

Genauigkeit, Auflösung, Nachführung

| | |
|---------------------|------------------------------------------------------|
| Erhebungsmassstab | 1:10'000 im Baugebiet parzellenscharfe Abgrenzung |
| Lagegenauigkeit [m] | - |
| Nachführungsperiode | wenn nötig |

Datenherkunft und Rechtslage

| | |
|-------------------------|-----------------------------------------------------------------------------------------------------------------------------------------|
| Datenerhebung | 2009 - 2010 |
| Datenerfassung | Geometriedaten gestützt auf Liegenschaften der AV oder ab Übersichtsplänen digitalisiert, Sachdaten von Antragsformularen übernommen |
| Zuständige Fachstelle | Amt für Wasser und Energie Lämmlibrunnenstrasse 54 9001 St.Gallen E-Mail info.awe@sg.ch |
| Rechtsgrundlagen | eidg. Stromversorgungsgesetz (StromVG, SR 734.7), kant. Einführungsgesetz zur eidgenössischen Stromversorgungsgesetzgebung (sGS 741.2)) |
| Rechtlicher Stellenwert | Vollzugsgrundlage Energiegesetzgebung, verbindlich für Behörden und Grundeigentümer |

Datenformat

| | |
|----------------|--------------------------------------------------|
| Abgabeformate | ESRI Shapefile, andere Abgabeformate auf Anfrage |
| Referenzsystem | CH1903+_LV95 / EPSG 2056 |

Datenbezug

| | |
|--------------------------|--------------------------------------------------------------------------------------------------------------------------------------------------------------------------|
| Organisation Datenabgabe | Amt für Raumentwicklung und Geoinformation, Datenabgabestelle Lämmli brunnenstrasse 54 9001 St.Gallen E-Mail geodaten@sg.ch |
|--------------------------|--------------------------------------------------------------------------------------------------------------------------------------------------------------------------|

Bemerkungen

Weitere Informationen und Datenbezug:
<http://www.geoinformation.sg.ch/home/geoinformation1/geodaten/sng.html>

Datenbeschreibung

SN_EBENE6_F.shp

- ShapeFile Polygon

| Field Name | Alias | Beschreibung |
|------------|--------------------------------|---------------------------------------------------------------------------------------------|
| FID | FID | |
| Shape | Shape | |
| NG_ID | NGObj ID | Identifikator Netzgebietobjekt |
| NETZEBENE | Netzebene | Abkürzung der Netzebenen: NE5 (Mittelspannung), NE6 (Transformierung), NE7 (Niederspannung) |
| ERLASSDAT | Erlassdatum | Datum des Erlasses der Zuteilung der Netzgebiete |
| GDE_GEMEIN | Gemeinde | politische Gemeinde |
| NE_NETZEIG | Netzeigentümer | Name/Bezeichnung des Netzeigentümers |
| NE_ABKUERZ | Kurzbezeichnung Netzeigentümer | Abkürzung des Netzeigentümers |
| NE_URL | URL Netzeigentümer | Internet-Adresse des Netzeigentümers |
| NB_NETZBET | Netzbetreiber gemäss StromVG | Name des Netzbetreibers |
| NB_ABKUERZ | Kurzbezeichnung | Abkürzung des Netzbetreibers |
| NB_URL | URL Netzbetreiber | Internet-Adresse des Netzbetreibers |

SN_EBENE7_F.shp

- ShapeFile Polygon

| Field Name | Alias | Beschreibung |
|------------|--------------------------------|---------------------------------------------------------------------------------------------|
| FID | FID | |
| Shape | Shape | |
| NG_ID | NGObj ID | Identifikator Netzgebietobjekt |
| NETZEBENE | Netzebene | Abkürzung der Netzebenen: NE5 (Mittelspannung), NE6 (Transformierung), NE7 (Niederspannung) |
| ERLASSDAT | Erlassdatum | Datum des Erlasses der Zuteilung der Netzgebiete |
| GDE_GEMEIN | Gemeinde | politische Gemeinde |
| NE_NETZEIG | Netzeigentümer | Name/Bezeichnung des Netzeigentümers |
| NE_ABKUERZ | Kurzbezeichnung Netzeigentümer | Abkürzung des Netzeigentümers |
| NE_URL | URL Netzeigentümer | Internet-Adresse des Netzeigentümers |
| NB_NETZBET | Netzbetreiber gemäss StromVG | Name des Netzbetreibers |
| NB_ABKUERZ | Kurzbezeichnung | Abkürzung des Netzbetreibers |
| NB_URL | URL Netzbetreiber | Internet-Adresse des Netzbetreibers |

SN_EBENE5_F.shp

- ShapeFile Polygon

| Field Name | Alias | Beschreibung |
|------------|-----------|---------------------------------------------------------------------------------------------|
| FID | FID | |
| Shape | Shape | |
| NG_ID | NGObj ID | Identifikator Netzgebietobjekt |
| NETZEBENE | Netzebene | Abkürzung der Netzebenen: NE5 (Mittelspannung), NE6 (Transformierung), NE7 (Niederspannung) |

| | | |
|------------|--------------------------------|--------------------------------------------------|
| ERLASSDAT | Erlasdatum | Datum des Erlasses der Zuteilung der Netzgebiete |
| GDE_GEMEIN | Gemeinde | politische Gemeinde |
| NE_NETZEIG | Netzeigentümer | Name/Bezeichnung des Netzeigentümers |
| NE_ABKUERZ | Kurzbezeichnung Netzeigentümer | Abkürzung des Netzeigentümers |
| NE_URL | URL Netzeigentümer | Internet-Adresse des Netzeigentümers |
| NB_NETZBET | Netzbetreiber gemäss StromVG | Name des Netzbetreibers |
| NB_ABKUERZ | Kurzbezeichnung | Abkürzung des Netzbetreibers |
| NB_URL | URL Netzbetreiber | Internet-Adresse des Netzbetreibers |

AWE/DuP, AREG GI/SuS