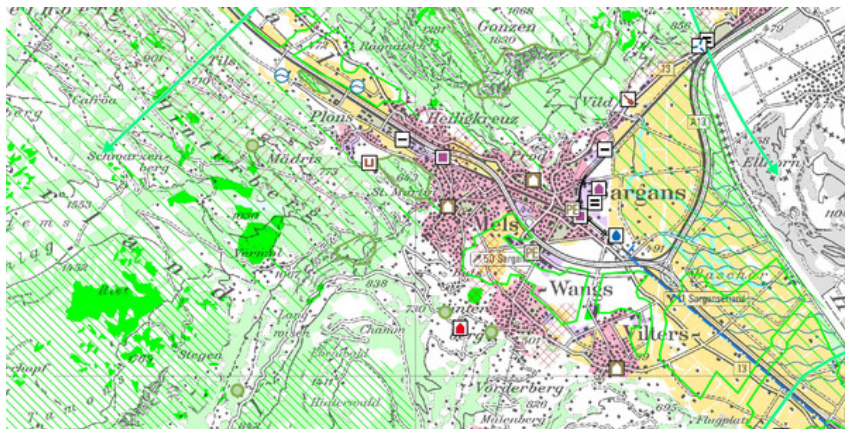




Amt für Raumentwicklung und Geoinformation
Amt für Raumentwicklung und Geoinformation

Datenbeschreibung

Kantonaler Richtplan (RP)



Name, Inhalt	
Titel	Kantonaler Richtplan (RP)
Inhalt	Flächen-, Linien- und Punktobjekte mit Attributen, überlappend
Kurzbeschreibung	Der Richtplan des Kt. SG besteht aus Richtplankarte und Richtplankarte. Die RP-Karte enthält alle kartographisch darstellbaren Richtplanbeschlüsse. Die in der gedruckten Richtplankarte als Ausgangslage bezeichneten Datenebenen Wald und Fruchtfolgefleichen sind nicht enthalten.
Absicht/Zweck	Kartographische Darstellung der Richtplanbeschlüsse. Der Richtplan ist das Führungsinstrument der Regierung in der Raumplanung. Mit dem Richtplan werden Leitplanken für die räumliche Entwicklung des Kantons St.Gallen gesetzt und die zur Verwirklichung der angestrebten räumlichen Ordnung erforderlichen Tätigkeiten festgelegt. Der Richtplan ist für alle Behörden verbindlich. Er bringt keine neuen Regulierungen. Die Festlegungen im Richtplan gehen räumlich und sachlich nur so weit, als die der übergeordneten Planungsstufe zugewiesenen Aufgaben dies erfordern. Den nachgeordneten Planungsinstanzen lässt der Richtplan bewusst einen Entscheidungsspielraum. Für die Bevölkerung ist der Richtplan eine Orientierungshilfe; er zeigt, welche Ziele die Regierung in der räumlichen Entwicklung des Kantons verfolgt. Der Richtplan schafft damit auch jene Transparenz und längerfristige Sicherheit, welche raumbeeinflussende Akteure und Investoren für die Vorbereitung ihrer Vorhaben benötigen.
Räumliche Ausprägung	Vektor
Geografische Ausdehnung	Kanton St.Gallen
Genauigkeit, Auflösung, Nachführung	
Erhebungsmassstab	1:1'000 - 1:75'000 Enthält verschiedene Ebenen mit unterschiedlicher Erfassungsgenauigkeit.
Lagegenauigkeit [m]	50 - 100
Nachführungsperiode	jährlich

Datenherkunft und Rechtslage

Datenerhebung	Erster Richtplan von 1990; älteste Datenelemente ab 2002
Datenerfassung	Digitalisierung im ArcGIS-Datenformat ab 2008, Übernahme aus CAD-Projekt
Zuständige Fachstelle	Amt für Raumentwicklung und Geoinformation Lämmlibrunnenstrasse 54 9001 St.Gallen E-Mail info.bdareg@sg.ch
Rechtsgrundlagen	Bundesgesetz über die Raumplanung (RPG) Verordnung über die Raumplanung (RPV) Kantonales Planungs- und Baugesetz (PBG)
Rechtlicher Stellenwert	Der Richtplan zeigt die im Hinblick auf die anzustrebende räumliche Entwicklung wesentlichen Ergebnisse der Planung im Kanton und der Zusammenarbeit mit Bund, Nachbarkantonen und benachbartem Ausland; er bestimmt die Richtung der weiteren Planung und Zusammenarbeit, insbesondere mit Vorgaben für die Zuweisung der Bodennutzungen und für die Koordination der einzelnen Sachbereiche, und bezeichnet die dafür erforderlichen Schritte.

Datenformat

Abgabeformate	ESRI Shapefile, andere Abgabeformate auf Anfrage
Referenzsystem	CH1903+_LV95 / EPSG 2056

Datenbezug

Organisation Datenabgabe	Amt für Raumentwicklung und Geoinformation, Datenabgabestelle Lämmlibrunnenstrasse 54 9001 St.Gallen E-Mail geodaten@sg.ch
--------------------------	---

Bemerkungen

Weitere Informationen und Datenbezug:

<https://www.sg.ch/bauen/geoinformation/gi/geodaten/rp.html>

Verfügbar als Geodienst:

<https://www.sg.ch/bauen/geoinformation/gi/geodienste.html>

Datenbeschreibung:

Bis 2012 lagen die Richtplandaten lediglich in einer für den Druck der RP-Karte erforderlichen Darstellungsstruktur vor. Für die Datenabgabe wurden die Daten neu organisiert und harmonisiert. Die Attributbezeichnung sind in der Regel selbst erklärend und nimmt z.T. Bezug auf die Originaldaten.

Die Datenstruktur orientiert sich an der Gruppierung der Richtplanlegende (Papierkarte). Innerhalb der vier Gruppen (Siedlung, Natur und Landschaft, Verkehr, Versorgung und Entsorgung) wurden die Daten in logische Objektklassen zusammengefasst. Zur Unterteilung gemäss Legende RP-Karte wurden die Attribute RP_LEGENDE (Darstellung in der Richtplankarte), KLASSE (Name der ursprünglichen Objektklasse) eingeführt. Zudem wurden die Attributbezeichnungen der originalen Daten harmonisiert. Konkret bedeutet dies eine Vereinigung von Attributen mit gleichen/gleichbedeutenden Inhalten. So finden sich beispielsweise die Inhalte dreier bisheriger Attribute Name, Objektname und Bezeichnung neu unter dem einzigen Attribut BEZEICHUNG wieder.

Datenbeschreibung

RP_BAUTEN_ANLAGEN.shp

Bauten und Anlagen: Öffentliche Bauten und Anlagen (S41), Publikumsintensive Einrichtungen (S42), Schützenswerte Industrieanlagen (S32) und Durchgangsplätze für Fahrende (S43)

- ShapeFile Point

Field Name	Alias	Beschreibung
OBJ_NUMMER	Objektnummer	Objektnummer
FID	FID	Systemattribut: Field-ID
RP_LEGENDE	Richtplan Legende	Name des Datensatzes in der Richtplanlegende der Richtplankarte (Datensätze sind in den Geodaten z.T. zusammengefasst). Sowie Richtplankapitel (aus dem Richtplantext) in Klammer.
STATUS	Status	Status
RP_TEXT	Richtplantext	URL zum entsprechenden Richtplanblatt im Richtplantext
BEZEICHNUNG	Bezeichnung	Bezeichnung
DOSSIER	Dossier	Dossier Nummer
KLASSE	Klasse	Klassifizierung
RP_JAHR	Richtplan Jahr	Jahreszahl des abgebildeten Richtplanes. Die Elemente im Datensatz sind im Richtplan YYYY enthalten.
GDE_NAME	Gemeindenname	Politische Gemeinde
GUELTIG_AB	gueltig ab	Datum Aufnahme eines Features in den Richtplan
Shape		Systemattribut: Geometrie

RP_AMPHIBIENLAICHGEBIETE.shp

Amphibienlaichgebiete; Naturschutzgebiete (V 31)

- ShapeFile Point

Field Name	Alias	Beschreibung
RP_TEXT	Richtplantext	URL zum entsprechenden Richtplanblatt im Richtplantext
GUELTIG_AB	gueltig ab	Datum Aufnahme eines Features in den Richtplan
Shape		Systemattribut: Geometrie
BEMERKUNG	Bemerkungen	Bemerkungen
BEDEUTUNG	Bedeutung	Bedeutung national oder regional
KLASSE	Klasse	Klassifikation
OBJ_NAME	Objektnamen	Objektnamen
FID	FID	Systemattribut: Field-ID
GDE_NAME	Gemeinde	Politische Gemeinde
OBJ_NUMMER	Objektnummer	Objektnummer
RP_JAHR	Richtplan Jahr	Jahreszahl des abgebildeten Richtplanes. Die Elemente im Datensatz sind im Richtplan YYYY enthalten.
RP_LEGENDE	Richtplan Legende	Name des Datensatzes in der Richtplanlegende der Richtplankarte (Datensätze sind in den Geodaten z.T. zusammengefasst). Sowie Richtplankapitel (aus dem Richtplantext) in Klammer.

RP_LANDSCHAFTSSCHUTZ.shp

Landschaftsschutzgebiete (V 31) und Geotope (V31)

- ShapeFile Polygon

Field Name	Alias	Beschreibung
KLASSE	Klasse	Klassifizierung
OBJ_NUMMER	Objektnummer	Objektnummer
OERTLICHKE	Oertlichkeit	Örtlichkeit
GDE_NAME	Gemeindenname	Politische Gemeinde
FID	FID	Systemattribut: Field-ID
Shape	Shape	Systemattribut: Geometrie
RP_JAHR	Richtplan Jahr	Jahreszahl des abgebildeten Richtplanes. Die Elemente im Datensatz sind im Richtplan YYYY enthalten.
GUELTIG_AB	gueltig ab	Datum Aufnahme eines Features in den Richtplan
RP_TEXT	Richtplantext	URL zum entsprechenden Richtplanblatt im Richtplantext
BEMERKUNG	Bemerkungen	Bemerkungen
RP_LEGENDE	Richtplan Legende	Name des Datensatzes in der Richtplanlegende der Richtplankarte (Datensätze sind in den Geodaten z.T. zusammengefasst). Sowie Richtplankapitel (aus dem Richtplantext) in Klammer.

RP_NATURSCHUTZGEBIETE.shp

Naturschutzgebiete (V 31)

- ShapeFile Polygon

Field Name	Alias	Beschreibung
RP_LEGENDE	Richtplan Legende	Name des Datensatzes in der Richtplanlegende der Richtplankarte (Datensätze sind in den Geodaten z.T. zusammengefasst). Sowie Richtplankapitel (aus dem Richtplantext) in Klammer.
Shape	Shape	Systemattribut: Geometrie
OBJ_NUMMER	Objektnummer	Objektnummer
RP_TEXT	Richtplantext	URL zum entsprechenden Richtplanblatt im Richtplantext
RP_JAHR	Richtplan Jahr	Jahreszahl des abgebildeten Richtplanes. Die Elemente im Datensatz sind im Richtplan YYYY enthalten.
KATEGORIE	Kategorie	Kategorie
KLASSE	Klasse	Klassifizierung
OERTLICHKE	Oertlichkeit	Örtlichkeit
BEMERKUNG	Bemerkungen	Bemerkungen
GDE_NAME	Gemeindenname	Politische Gemeinde
BEDEUTUNG	Bedeutung	Bedeutung national oder regional
FID	FID	Systemattribut: Field-ID
GUELTIG_AB	gueltig ab	Datum Aufnahme eines Features in den Richtplan

RP_TABU_ENTWAESSERUNG.shp

TABU-Zonen Siedlungsentwässerung (V 42)

- ShapeFile Polygon

Field Name	Alias	Beschreibung
KLASSE	Klasse	Klassierung
FID	FID	Systemattribut: Field-ID

RP_JAHR	Richtplan Jahr	Jahreszahl des abgebildeten Richtplanes. Die Elemente im Datensatz sind im Richtplan YYYY enthalten.
BEZEICHNUN	Bezeichnung	Bezeichnung
RP_TEXT	Richtplantext	URL zum entsprechenden Richtplanblatt im Richtplantext
RP_LEGENDE	Richtplan Legende	Name des Datensatzes in der Richtplanlegende der Richtplankarte (Datensätze sind in den Geodaten z.T. zusammengefasst). Sowie Richtplankapitel (aus dem Richtplantext) in Klammer.
GUELTIG_AB	gueltig ab	Datum Aufnahme eines Features in den Richtplan
Shape	Shape	Systemattribut: Geometrie

RP_GEOTOPE.shp

Geotope (V 31)

- ShapeFile Point

Field Name	Alias	Beschreibung
FID	FID	Systemattribut: Field-ID
KLASSE	Klasse	Klassifikation
Shape	Shape	Systemattribut: Geometrie
GDE_NAME	Gemeindenname	Politische Gemeinde
BEDEUTUNG	Bedeutung	Bedeutung
OBJ_BESCHR	Objektbeschreibung	Objektbeschreibung
KATEGORIE	Kategorie	Kategorie
OBJ_NUMMER	Objektnummer	Objektnummer
RP_LEGENDE	Richtplan Legende	Name des Datensatzes in der Richtplanlegende der Richtplankarte (Datensätze sind in den Geodaten z.T. zusammengefasst). Sowie Richtplankapitel (aus dem Richtplantext) in Klammer.
RP_JAHR	Richtplan Jahr	Jahreszahl des abgebildeten Richtplanes. Die Elemente im Datensatz sind im Richtplan YYYY enthalten.
GUELTIG_AB	gueltig ab	Datum Aufnahme eines Features in den Richtplan
RP_TEXT	Richtplantext	URL zum entsprechenden Richtplanblatt im Richtplantext

RP_HOCHWASSERSCHUTZ.shp

Hochwasserschutz; Langfristige Siedlungsgrenzen (V42)

- ShapeFile Polyline

Field Name	Alias	Beschreibung
FID	FID	Systemattribut: Field-ID
BEZEICHNUN	Bezeichnung	Bezeichnung
RP_TEXT	Richtplantext	URL zum entsprechenden Richtplanblatt im Richtplantext
KLASSE	Klasse	Klassifizierung
RP_JAHR	Richtplan Jahr	Jahreszahl des abgebildeten Richtplanes. Die Elemente im Datensatz sind im Richtplan YYYY enthalten.
RP_LEGENDE	Richtplan Legende	Name des Datensatzes in der Richtplanlegende der Richtplankarte (Datensätze sind in den Geodaten z.T. zusammengefasst). Sowie Richtplankapitel (aus dem Richtplantext) in Klammer.

GUELTIG_AB	gueltig ab	Datum Aufnahme eines Features in den Richtplan
Shape	Shape	Systemattribut: Geometrie

RP_GOLFPLAETZE.shp

Golfplätze (V 54)

- ShapeFile Point

Field Name	Alias	Beschreibung
FID	FID	Systemattribut: Field-ID
GUELTIG_AB	gueltig ab	Datum Aufnahme eines Features in den Richtplan
RP_TEXT	Richtplantext	URL zum entsprechenden Richtplanblatt im Richtplantext
Shape		
KLASSE	Klasse	Klassifizierung
BEZEICHNUN	Bezeichnung	Bezeichnung
RP_JAHR	Richtplan Jahr	Jahreszahl des abgebildeten Richtplanes. Die Elemente im Datensatz sind im Richtplan YYYY enthalten.
GDE_NAME	Gemeindenname	Politische Gemeinde
VORHABEN	Vorhaben	Name Vorhaben
RP_LEGENDE	Richtplan Legende	Name des Datensatzes in der Richtplanlegende der Richtplankarte (Datensätze sind in den Geodaten z.T. zusammengefasst). Sowie Richtplankapitel (aus dem Richtplantext) in Klammer.
KOORDSTAND	Koordinationsstand	Koordinationsstand

RP_LEBENSRAEUME.shp

Lebensräume bedrohter Arten (V 31), Lebensräume Gewässer und Auen (V 31) und Gebiete mit lückigem Lebensraumverbund (V 32)

- ShapeFile Polygon

Field Name	Alias	Beschreibung
FID	FID	Systemattribut: Field-ID
GUELTIG_AB	gueltig ab	Datum Aufnahme eines Features in den Richtplan
RP_TEXT	Richtplantext	URL zum entsprechenden Richtplanblatt im Richtplantext
Shape	Shape	Systemattribut: Geometrie
RP_LEGENDE	Richtplan Legende	Name des Datensatzes in der Richtplanlegende der Richtplankarte (Datensätze sind in den Geodaten z.T. zusammengefasst). Sowie Richtplankapitel (aus dem Richtplantext) in Klammer.
KATEGORIE	Kategorie	Kategorie
KLASSE	Klasse	Klassifizierung
RP_JAHR	Richtplan Jahr	Jahreszahl des abgebildeten Richtplanes. Die Elemente im Datensatz sind im Richtplan YYYY enthalten.
BEMERKUNG	Bemerkungen	Bemerkungen
OBJ_NUMMER	Objektnummer	Objektnummer
OERTLICHKE	Oertlichkeit	Örtlichkeit

RP_WELTERBEGEBIET.shp

UNESCO Welterbegebiete (V 37)

- ShapeFile Polygon

Field Name	Alias	Beschreibung
RP_LEGENDE	Richtplan Legende	Name des Datensatzes in der Richtplanlegende der Richtplankarte (Datensätze sind in den Geodaten z.T. zusammengefasst). Sowie Richtplankapitel (aus dem Richtplantext) in Klammer.
BEZEICHNUN	Bezeichnung	Bezeichnung
RP_JAHR	Richtplan Jahr	Jahreszahl des abgebildeten Richtplanes. Die Elemente im Datensatz sind im Richtplan YYYY enthalten.
KLASSE	Klasse	Klassifizierung
FID	FID	Systemattribut: Field-ID
GUELTIG_AB	gueltig ab	Datum Aufnahme eines Features in den Richtplan
RP_TEXT	Richtplantext	URL zum entsprechenden Richtplanblatt im Richtplantext
Shape	Shape	Systemattribut: Geometrie

RP_WIRTSCHAFTSGEBIETE.shp
Wirtschaftliche Schwerpunktgebiete (S23)

- ShapeFile Point

Field Name	Alias	Beschreibung
GDE_NAME	Gemeindename	Politische Gemeinde
Shape	Shape	Systemattribut: Geometrie
FID	FID	Systemattribut: Field-ID
GUELTIG_AB	gueltig ab	Datum Aufnahme eines Features in den Richtplan
KLASSE	Klasse	Klassifikation
OBJ_NUMMER	Objektnummer	Objektnummer
REGION	Region	Region
RP_JAHR	Richtplan Jahr	Jahreszahl des abgebildeten Richtplanes. Die Elemente im Datensatz sind im Richtplan YYYY enthalten.
RP_LEGENDE	Richtplan Legende	Name des Datensatzes in der Richtplanlegende der Richtplankarte (Datensätze sind in den Geodaten z.T. zusammengefasst). Sowie Richtplankapitel (aus dem Richtplantext) in Klammer.
RP_TEXT	Richtplantext	URL zum entsprechenden Richtplanblatt im Richtplantext
STANDORT	Standort	Standort
TYP	Typ	Typ

RP_SIEDLUNGSGRENZEN.shp
Langfristige Siedlungsgrenzen (V 42)

- ShapeFile Polyline

Field Name	Alias	Beschreibung
BEMERKUNG	Bemerkungen	Bemerkungen
BEZEICHNUN	Bezeichnung	Bezeichnung
FID	FID	Systemattribut: Field-ID
KLASSE	Klasse	Klassifizierung
RP_TEXT	Richtplantext	URL zum entsprechenden Richtplanblatt im Richtplantext

RP_JAHR	Richtplan Jahr	Jahreszahl des abgebildeten Richtplanes. Die Elemente im Datensatz sind im Richtplan YYYY enthalten.
RP_LEGENDE	Richtplan Legende	Name des Datensatzes in der Richtplanlegende der Richtplankarte (Datensätze sind in den Geodaten z.T. zusammengefasst). Sowie Richtplankapitel (aus dem Richtplantext) in Klammer.
GUELTIG_AB	gueltig ab	Datum Aufnahme eines Features in den Richtplan
Shape	Shape	Systemattribut: Geometrie

RP_PERIMETER_SIEDLUNGSGEBIET.shp

Perimeter Siedlungsgebiet (S11)

- ShapeFile Polygon

Field Name	Alias	Beschreibung
BFS_NR	BFS Nummer	BFS Nummer Gemeinde
KLASSE	Klasse	Klassifikation
REGION	Region	Region
RP_JAHR	Richtplan Jahr	Jahreszahl des abgebildeten Richtplanes. Die Elemente im Datensatz sind im Richtplan YYYY enthalten.
STATUS	Status	Status der Gemeinde: definitives oder provisorisches Siedlungsgebiet
GDE_NAME	Gemeindenname	Politische Gemeinde
GUELTIG_AB	gueltig ab	Datum Aufnahme eines Features in den Richtplan
RP_LEGENDE	Richtplan Legende	Name des Datensatzes in der Richtplanlegende der Richtplankarte (Datensätze sind in den Geodaten z.T. zusammengefasst). Sowie Richtplankapitel (aus dem Richtplantext) in Klammer.
RP_TEXT	Richtplantext	URL zum entsprechenden Richtplanblatt im Richtplantext
FID	FID	Systemattribut: Field-ID
RAUMTYP	Raumtyp Raumkonzept	Raumtyp gemäss Raumkonzept
Shape	Shape	Systemattribut: Geometrie

RP_LUFTFAHRT.shp

Luffahrtanlagen: Heliport (VI 41) und Flugplätze (VI 41)

- ShapeFile Point

Field Name	Alias	Beschreibung
FID	FID	Systemattribut: Field-ID
GUELTIG_AB	gueltig ab	Datum Aufnahme eines Features in den Richtplan
RP_TEXT	Richtplantext	URL zum entsprechenden Richtplanblatt im Richtplantext
Shape	Shape	Systemattribut: Geometrie
RP_LEGENDE	Richtplan Legende	Name des Datensatzes in der Richtplanlegende der Richtplankarte (Datensätze sind in den Geodaten z.T. zusammengefasst). Sowie Richtplankapitel (aus dem Richtplantext) in Klammer.
BEZEICHNUN	Bezeichnung	Bezeichnung
KLASSE	Klasse	Klassifizierung

RP_JAHR	Richtplan Jahr	Jahreszahl des abgebildeten Richtplanes. Die Elemente im Datensatz sind im Richtplan YYYY enthalten.
ANLAGEART	Anlageart	Anlageart Heliport oder Flugfeld

RP_WEILER.shp

Weiler (S51)

- ShapeFile Point

Field Name	Alias	Beschreibung
RP_JAHR	Richtplan Jahr	Jahreszahl des abgebildeten Richtplanes. Die Elemente im Datensatz sind im Richtplan YYYY enthalten.
FID	FID	Systemattribut: Field-ID
BEZEICHNUNG	Bezeichnung	Bezeichnung Weiler
KLASSE	Klasse	Klassifizierung
RP_TEXT	Richtplantext	URL zum entsprechenden Richtplanblatt im Richtplantext
Shape	Shape	Systemattribut: Geometrie
RP_LEGENDE	Richtplan Legende	Name des Datensatzes in der Richtplanlegende der Richtplankarte (Datensätze sind in den Geodaten z.T. zusammengefasst). Sowie Richtplankapitel (aus dem Richtplantext) in Klammer.
OBJ_NUMMER	Objektnummer	Objektnummer
GUELTIG_AB	gueltig ab	Datum Aufnahme eines Features in den Richtplan

RP_TIERKORRIDORE.shp

Wildtierkorridore (V 33) und Amphibienzugstellen (V 33)

- ShapeFile Polyline

Field Name	Alias	Beschreibung
RP_LEGENDE	Richtplan Legende	Name des Datensatzes in der Richtplanlegende der Richtplankarte (Datensätze sind in den Geodaten z.T. zusammengefasst). Sowie Richtplankapitel (aus dem Richtplantext) in Klammer.
RP_JAHR	Richtplan Jahr	Jahreszahl des abgebildeten Richtplanes. Die Elemente im Datensatz sind im Richtplan YYYY enthalten.
RP_TEXT	Richtplantext	URL zum entsprechenden Richtplanblatt im Richtplantext
BEDEUTUNG	Bedeutung	Bedeutung national oder regional
Shape	Shape	Systemattribut: Geometrie
BEEINTRAEC	Beeinträchtigung	Beeinträchtigung
BEMERKUNG	Bemerkungen	Bemerkungen
KLASSE	Klasse	Klassifizierung; Wildtierkorridore oder Amphibienzugstelle
LOKALITAET	Lokalitaet	Name Lokalität
OBJ_NUMMER	Objektnummer	Objektnummer
ZIELART	Zielart	Zielart Fauna
GDE_NAME	Gemeindenname	Politische Gemeinde
FID	FID	Systemattribut: Field-ID
GUELTIG_AB	gueltig ab	Datum Aufnahme eines Features in den Richtplan

RP_WINDENERGIEANLAGEN.shp

Windenergieanlagen (VII 32)

- ShapeFile Point

Field Name	Alias	Beschreibung
RP_TEXT	Richtplantext	URL zum entsprechenden Richtplanblatt im Richtplantext
ART	Art	Art Windpark oder Einzelanlage
Shape	Shape	Systemattribut: Geometrie
KLASSE	Klasse	Klassifizierung
GDE_NAME	Gemeindenname	Politische Gemeinde
GUELTIG_AB	gueltig ab	Datum Aufnahme eines Features in den Richtplan
RP_JAHR	Richtplan Jahr	Jahreszahl des abgebildeten Richtplanes. Die Elemente im Datensatz sind im Richtplan YYYY enthalten.
RP_LEGENDE	Richtplan Legende	Name des Datensatzes in der Richtplanlegende der Richtplankarte (Datensätze sind in den Geodaten z.T. zusammengefasst). Sowie Richtplankapitel (aus dem Richtplantext) in Klammer.
FID	FID	Systemattribut: Field-ID
KOORDSTAND	Koordinationsstand	Koordinationsstand

RP_ENTSORGUNG.shp

Entsorgung: Deponien (VII 61) und Kehrichtverbrennungsanlagen (VII 62)

- ShapeFile Point

Field Name	Alias	Beschreibung
FID	FID	Systemattribut: Field-ID
GUELTIG_AB	gueltig ab	Datum Aufnahme eines Features in den Richtplan
RP_TEXT		URL zum entsprechenden Richtplanblatt im Richtplantext
Shape	Shape	Systemattribut: Geometrie
BEMERKUNG	Bemerkungen	Bemerkungen
GDE_NAME	Gemeindenname	Politische Gemeinde
OBJ_NUMMER	Objektnummer	Objektnummer
BEZEICHNUNG	Bezeichnung	Bezeichnung
STATUS	Status	Status
EZG_IN_SG	Einzugsgebiet im Kanton St.Gallen	Einzugsgebiet im Kanton St.Gallen
DEPONIETYP	Deponietyp	Deponietyp A, B, C, D, E
KLASSE	Klasse	Klassifizierung in Deponie oder Kehrichtverbrennungsanlage
RP_JAHR	Richtplan Jahr	Jahreszahl des abgebildeten Richtplanes. Die Elemente im Datensatz sind im Richtplan YYYY enthalten.
RP_LEGENDE	Richtplan Legende	Name des Datensatzes in der Richtplanlegende der Richtplankarte (Datensätze sind in den Geodaten z.T. zusammengefasst). Sowie Richtplankapitel (aus dem Richtplantext) in Klammer.
KOORDSTAND	Koordinationsstand	Koordinationsstand

RP_STAST.shp

Strategische Arbeitsplatzstandorte STAST (S22)

- ShapeFile Point

Field Name	Alias	Beschreibung
FID	FID	Systemattribut: Field-ID
GUELTIG_AB	gueltig ab	Datum Aufnahme eines Features in den Richtplan
NUTZUNG	Nutzung	vorgesehene Nutzung Industrie oder Dienstleistung
TYP	Typ	Typ STAST regional oder kantonal
STANDORT	Standort	Standort
OBJ_NUMMER	Objektnummer	Objektnummer
REGION	Region	Region
GDE_NAME	Gemeindenname	Politische Gemeinde
Shape	Shape	Systemattribut: Geometrie
KLASSE	Klasse	Klassifizierung
RP_JAHR	Richtplan Jahr	Jahreszahl des abgebildeten Richtplanes. Die Elemente im Datensatz sind im Richtplan YYYY enthalten.
RP_LEGENDE	Richtplan Legende	Name des Datensatzes in der Richtplanlegende der Richtplankarte (Datensätze sind in den Geodaten z.T. zusammengefasst). Sowie Richtplankapitel (aus dem Richtplantext) in Klammer.
RP_TEXT	Richtplantext	URL zum entsprechenden Richtplanblatt im Richtplantext

RP_ANSCHLUESSE_HALTESTELLEN.shp

Anschlussgleise (VI 35), Aus- und Neubau Haltestellen (VI 32), Netzergänzungen Anschlüsse Nationalstrassen (VI 21)

- ShapeFile Point

Field Name	Alias	Beschreibung
RP_TEXT		URL zum entsprechenden Richtplanblatt im Richtplantext
GDE_NAME	Gemeindenname	Politische Gemeinde
GUELTIG_AB	gueltig ab	Datum Aufnahme eines Features in den Richtplan
BEDEUTUNG	Bedeutung	Bedeutung
OBJ_NUMMER	Objektnummer	Objektnummer
BEMERKUNG	Bemerkungen	Bemerkungen
STATUS	Status	Status
RP_LEGENDE	Richtplan Legende	Name des Datensatzes in der Richtplanlegende der Richtplankarte (Datensätze sind in den Geodaten z.T. zusammengefasst). Sowie Richtplankapitel (aus dem Richtplantext) in Klammer.
BEZEICHNUNG	Bezeichnung	Bezeichnung
Shape	Shape	Systemattribut: Geometrie
KLASSE	Klasse	Klassifizierung
RP_JAHR	Richtplan Jahr	Jahreszahl des abgebildeten Richtplanes. Die Elemente im Datensatz sind im Richtplan YYYY enthalten.
KOORDSTAND	Koordinationsstand	Koordinationsstand
FID	FID	Systemattribut: Field-ID

RP_BAHN_STRASSENNETZ.shp

Ausbauvorhaben Bahnlinien (VI 31, VI 32), Netzergänzungen Strassen (VI 21) und Eigentrasse ÖV-Achsen (VI 32)

- ShapeFile Polyline

Field Name	Alias	Beschreibung
Shape		
STATUS	Status	Status
RP_LEGENDE	Richtplan Legende	Name des Datensatzes in der Richtplanlegende der Richtplankarte (Datensätze sind in den Geodaten z.T. zusammengefasst). Sowie Richtplankapitel (aus dem Richtplantext) in Klammer.
KLASSE	Klasse	Klassifizierung
BEMERKUNG	Bemerkungen	Bemerkungen
RP_JAHR	Richtplan Jahr	Jahreszahl des abgebildeten Richtplanes. Die Elemente im Datensatz sind im Richtplan YYYY enthalten.
KOORDSTAND		
BEZEICHNUN	Bezeichnung	Bezeichnung
RP_TEXT		
GUELTIG_AB		
OBJ_NUMMER	Objektnummer	Objektnummer
BEDEUTUNG	Bedeutung	Bedeutung
FID		

RP_ENERGIE.shp

Bauvorhaben Übertragungsleitungen (VII 22)

- ShapeFile Polyline

Field Name	Alias	Beschreibung
BEZEICHNUN	Bezeichnung	Bezeichnung
KLASSE	Klasse	Klassifizierung
RP_LEGENDE	Richtplan Legende	Name des Datensatzes in der Richtplanlegende der Richtplankarte (Datensätze sind in den Geodaten z.T. zusammengefasst). Sowie Richtplankapitel (aus dem Richtplantext) in Klammer.
RP_JAHR	Richtplan Jahr	Jahreszahl des abgebildeten Richtplanes. Die Elemente im Datensatz sind im Richtplan YYYY enthalten.
PARTNER	Partner	Partner
BEMERKUNG	Bemerkungen	Bemerkungen
FID	FID	Systemattribut: Field-ID
GUELTIG_AB	gueltig ab	Datum Aufnahme eines Features in den Richtplan
RP_TEXT	Richtplantext	URL zum entsprechenden Richtplanblatt im Richtplantext
Shape	Shape	Systemattribut: Geometrie

RP_FUNKTION_SEEUFER.shp

Vorrangfunktion Seeufer (V 34, V35, V 36)

- ShapeFile Polyline

Field Name	Alias	Beschreibung
FID	FID	Systemattribut: Field-ID
VORRANGFUN	Vorrangfunktion	Vorrangfunktion des Seeufers
Shape	Shape	Systemattribut: Geometrie
RP_TEXT	Richtplantext	URL zum entsprechenden Richtplanblatt im Richtplantext
KLASSE	Klasse	Klassifizierung
NAME	Name	Name See

RP_JAHR	Richtplan Jahr	Jahreszahl des abgebildeten Richtplanes. Die Elemente im Datensatz sind im Richtplan YYYY enthalten.
RP_LEGENDE	Richtplan Legende	Name des Datensatzes in der Richtplanlegende der Richtplankarte (Datensätze sind in den Geodaten z.T. zusammengefasst). Sowie Richtplankapitel (aus dem Richtplantext) in Klammer.
GUELTIG_AB	gueltig ab	Datum Aufnahme eines Features in den Richtplan

RP_SIEDLUNG_LANDSCHAFT.shp

Siedlung und Landschaft: Siedlungsgliedernde Freiräume (S16), Streusiedlungsgebiete (S52) und Landschaften mit schützenswerter Bausubstanz (S53)

- ShapeFile Polygon

Field Name	Alias	Beschreibung
Shape	Shape	Systemattribut: Geometrie
GDE_NAME	Gemeindenname	Politische Gemeinde
RP_LEGENDE	Richtplan Legende	Name des Datensatzes in der Richtplanlegende der Richtplankarte (Datensätze sind in den Geodaten z.T. zusammengefasst). Sowie Richtplankapitel (aus dem Richtplantext) in Klammer.
FID	FID	Systemattribut: Field-ID
KLASSE	Klasse	Klassifizierung
BEMERKUNG	Bemerkungen	Bemerkungen
GUELTIG_AB	gueltig ab	Datum Aufnahme eines Features in den Richtplan
RP_JAHR	Richtplan Jahr	Jahreszahl des abgebildeten Richtplanes. Die Elemente im Datensatz sind im Richtplan YYYY enthalten.
BEZEICHNUN	Bezeichnung	Bezeichnung
RP_TEXT	Richtplantext	URL zum entsprechenden Richtplanblatt im Richtplantext

RP_SIEDLUNGSGBIET.shp

Siedlungsgebiet (S11): Wohn- und Mischnutzung, Arbeitsnutzung und Sonstige Nutzung

- ShapeFile Polygon

Field Name	Alias	Beschreibung
TYP	Typ	Typisierung Nutzung Siedlungsgebiet
FID	FID	Systemattribut: Field-ID
BEMERKUNG	Bemerkungen	Bemerkungen
KLASSE	Klasse	Klassifizierung
RP_JAHR	Richtplan Jahr	Jahreszahl des abgebildeten Richtplanes. Die Elemente im Datensatz sind im Richtplan YYYY enthalten.
GUELTIG_AB	gueltig ab	Datum Aufnahme eines Features in den Richtplan
Shape	Shape	Systemattribut: Geometrie
RP_LEGENDE	Richtplan Legende	Name des Datensatzes in der Richtplanlegende der Richtplankarte (Datensätze sind in den Geodaten z.T. zusammengefasst). Sowie Richtplankapitel (aus dem Richtplantext) in Klammer.
RP_TEXT	Richtplantext	URL zum entsprechenden Richtplanblatt im Richtplantext

RP_RESSOURCEN.shp

Ressourcen: Grundwasserreserven (VII 31), Wasserfassungsstandorte (VII 32) und Abbaustandorte (VII 41)

- ShapeFile Point

Field Name	Alias	Beschreibung
GUELTIG_AB	gueltig ab	Datum Aufnahme eines Features in den Richtplan
RP_TEXT	Richtplantext	URL zum entsprechenden Richtplanblatt im Richtplantext
BEMERKUNG	Bemerkungen	Bemerkungen
BEZEICHNUN	Bezeichnung	Bezeichnung
HANDLUNGSB	Handlungsbedarf	Handlungsbedarf
KLASSE	Klasse	Klassifizierung
STATUS	Status	Status
OBJ_NUMMER	Objektnummer	Objektnummer
GDE_NAME	Gemeindenname	Politische Gemeinde
RP_JAHR	Richtplan Jahr	Jahreszahl des abgebildeten Richtplanes. Die Elemente im Datensatz sind im Richtplan YYYY enthalten.
RP_LEGENDE	Richtplan Legende	Name des Datensatzes in der Richtplanlegende der Richtplankarte (Datensätze sind in den Geodaten z.T. zusammengefasst). Sowie Richtplankapitel (aus dem Richtplantext) in Klammer.
FID	FID	Systemattribut: Field-ID
KOORDSTAND	Koordinationsstand	Koordinationsstand
Shape	Shape	Systemattribut: Geometrie

RP_SCHUETZENSWERTE_ORTSBILDER.shp

Schützenswerte Ortsbilder (S31)

- ShapeFile Point

Field Name	Alias	Beschreibung
ORT	Ort	Ortsbezeichnung
KLASSE	Klasse	Klassifizierung
BEDEUTUNG	Bedeutung	Bedeutung; kantonal oder national
RP_LEGENDE	Richtplan Legende	Name des Datensatzes in der Richtplanlegende der Richtplankarte (Datensätze sind in den Geodaten z.T. zusammengefasst). Sowie Richtplankapitel (aus dem Richtplantext) in Klammer.
RP_TEXT	Richtplantext	URL zum entsprechenden Richtplanblatt im Richtplantext
RP_JAHR	Richtplan Jahr	Jahreszahl des abgebildeten Richtplanes. Die Elemente im Datensatz sind im Richtplan YYYY enthalten.
GUELTIG_AB	gueltig ab	Datum Aufnahme eines Features in den Richtplan
BEZEICHNUN	Bezeichnung	Bezeichnung
GDE_NAME	Gemeindenname	Politische Gemeinde
FID	FID	Systemattribut: Field-ID
KOORDSTAND	Koordinationsstand	Koordinationsstand
Shape	Shape	Systemattribut: Geometrie

RP_GRUNDWASSER_RESERVEN.shp

Grundwasserreserven (VII 31)

- ShapeFile Polygon

Field Name	Alias	Beschreibung
FID	Objekt Identifikator	Systemattribut
Shape	Shape	Systemattribut: Geometrie
OBJ_NUMMER	Objektnummer	Objektnummer
STARTDATUM	Startdatum	Datum Aufnahme in den Richtplan
BEZEICHNUN	Bezeichnung	Bezeichnung
KLASSE	Klasse	Klassifizierung
RP_TEXT	Richtplantext	URL zum Richtplantext
RP_JAHR	Richtplan: Jahr	Jahreszahl des abgebildeten Richtplanes, die Elemente im Datensatz sind im Richtplan YYYY enthalten
RP_LEGENDE	Richtplan: Legende	Name des Themas in der Richtplanlegende der Richtplankarte und im Richtplantext
GDE_NAME	Gemeindenname	Politische Gemeinde
GUELTIG_AB	gueltig ab	Datum Aufnahme eines Features in den Richtplan
HANDLUNGSB	Handlungsbedarf	Handlungsbedarf
SCHUTZSTAT	Schutzstatus	Schutzstatus rechtskräftig oder provisorisch

AREG/ShM, AREG GI/Sta