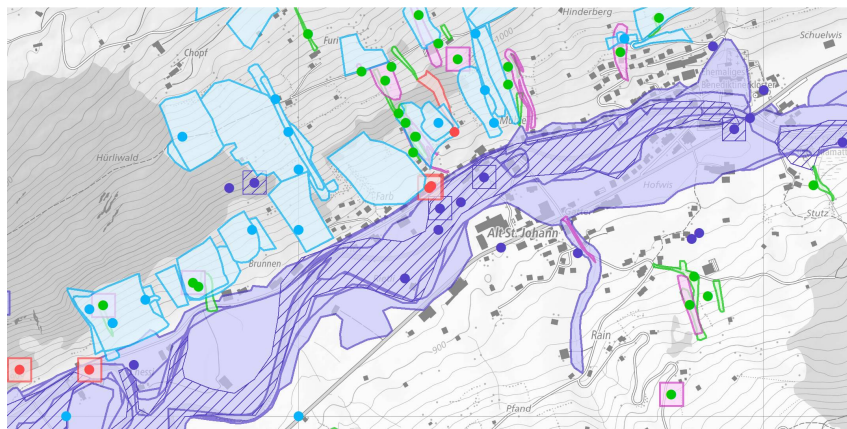


**Amt für Raumentwicklung und Geoinformation
Kantonsforstamt St.Gallen**

Datenbeschreibung

**Naturereigniskataster
(NEK)**



Name, Inhalt

Titel	Naturereigniskataster (NEK)
Inhalt	Naturereignisse (Basisinformationspunkte und Prozessräume)
Kurzbeschreibung	Verzeichnis beobachteter Naturereignisse. Der räumliche Bezug wird mit Basisinformationspunkten und Prozessräumen hergestellt. Die Kartendarstellung unterscheidet die (massgebenden) Hauptprozessarten Lawine, Rutschung, (Hangmure), Sturz, Wasser, (Murgang), Einsturz/Absenkung und Andere. Die Geodaten stammen aus der Fachanwendung StorMe des Bundes.
Absicht/Zweck	Hinweise, Arbeitsgrundlage
Räumliche Ausprägung	Vektor
Geografische Ausdehnung	Kanton St.Gallen

Genauigkeit, Auflösung, Nachführung

Erhebungsmassstab	1:5'000 - 1:10'000 sehr heterogen, je nach Ereignisgrösse direkt im Feld oder Luftbild gestützt
Lagegenauigkeit [m]	5
Nachführungsperiode	laufend

Datenherkunft und Rechtslage

Datenerhebung	ab 1997, teilweise aber auch historische Ereignisse
Datenerfassung	Digitalisierung ab Plänen (bis Ende 2007 in Etappen, ab 2007 laufend, ab 2020 direkt in BAFU-Applikation StorMe), bei Grossereignissen auch digitale Datenübernahme
Zuständige Fachstelle	Kantonsforstamt St.Gallen Davidstrasse 35 9001 St. Gallen E-Mail info.vdkfa@sg.ch
Rechtsgrundlagen	Bundesgesetz über den Wald (WaG), Bundesgesetz über den Wasserbau (WBG)
Rechtlicher Stellenwert	Hinweischarakter, Arbeitsgrundlage

Datenformat

Abgabeformate	ESRI Shapefile, andere Abgabeformate auf Anfrage
Referenzsystem	CH1903+_LV95 / EPSG 2056

Datenbezug

Organisation Datenabgabe	Amt für Raumentwicklung und Geoinformation, Datenabgabestelle Lämmlisbrunnenstrasse 54 9001 St.Gallen E-Mail geodaten@sg.ch
--------------------------	--

Bemerkungen

Weitere Informationen und Datenbezug:
<https://www.sg.ch/bauen/geoinformation/gi/geodaten/nek.html>
Verfügbar als Geodienst:
<https://www.sg.ch/bauen/geoinformation/gi/geodienste.html>

Datenbeschreibung

NEK_PR_A.shp

Naturereignis Prozessraum Andere

- ShapeFile Polygon

Field Name	Alias	Beschreibung
EREIGDATUM	Ereignisdatum	
FID	Objekt Identifikator	Systemattribut
TEILPROZES	Teilprozess	
STORMENR	StorMe Nummer	Ereignisnummer
SCHADMEMO	Schaden Memo	
SHAPE_AREA	Shape Area	Systemattribut: Fläche des Objektes
ERHEBDATUM	Erhebungsdatum	
ERFASTELLE	Erfassungsstelle	
EREIGMEMO	Ereignis Memo	
Shape	Shape	Systemattribut: Geometrie
MGPROZESS	massgebender Prozess	
HPROZESSE	Hauptprozesse	
SHAPE_LEN	Shape Length	Systemattribut: Umfang des Objektes

NEK_PR_S.shp

Naturereignis Prozessraum Sturz

- ShapeFile Polygon

Field Name	Alias	Beschreibung
EREIGDATUM	Ereignisdatum	
HPROZESSE	Hauptprozesse	
TEILPROZES	Teilprozess	
FID	Objekt Identifikator	Systemattribut
SCHADMEMO	Schaden Memo	
ERHEBDATUM	Erhebungsdatum	
Shape	Shape	Systemattribut: Geometrie
SHAPE_AREA	Shape Area	Systemattribut: Fläche des Objektes
ERFASTELLE	Erfassungsstelle	
EREIGMEMO	Ereignis Memo	
MGPROZESS	massgebender Prozess	
SHAPE_LEN	Shape Length	Systemattribut: Umfang des Objektes
STORMENR	StorMe Nummer	Ereignisnummer

NEK_PR_W.shp

Naturereignis Prozessraum Wasser

- ShapeFile Polygon

Field Name	Alias	Beschreibung
FID	Objekt Identifikator	Systemattribut
STORMENR	StorMe Nummer	Ereignisnummer
Shape	Shape	Systemattribut: Geometrie
HPROZESSE	Hauptprozesse	
SCHADMEMO	Schaden Memo	
SHAPE_AREA	Shape Area	Systemattribut: Fläche des Objektes
ERHEBDATUM	Erhebungsdatum	
ERFASTELLE	Erfassungsstelle	

MGPROZESS	massgebender Prozess	
SHAPE_LEN	Shape Length	Systemattribut: Umfang des Objektes
TEILPROZES	Teilprozess	
EREIGDATUM	Ereignisdatum	
EREIGMEMO	Ereignis Memo	

NEK_BI.shp

Naturereignis Basisinformationspunkt

- ShapeFile Point

Field Name	Alias	Beschreibung
FID	Objekt Identifikator	Systemattribut
STORMENR	StorMe Nummer	Ereignisnummer
OBJECTID	Objekt Identifikator	Systemattribut
SCHADMEMO	Schaden Memo	
HPROZESSE	Hauptprozesse	
ERHEBDATUM	Erhebungsdatum	
MGPROZESS	massgebender Prozess	
EREIGDATUM	Ereignisdatum	
Shape	Shape	Systemattribut: Geometrie
EREIGMEMO	Ereignis Memo	
ERFASTELLE	Erfassungsstelle	

NEK_PR_EA.shp

Naturereignis Prozessraum Einsturz / Absenkung

- ShapeFile Polygon

Field Name	Alias	Beschreibung
EREIGDATUM	Ereignisdatum	
FID	Objekt Identifikator	Systemattribut
HPROZESSE	Hauptprozesse	
TEILPROZES	Teilprozess	
SCHADMEMO	Schaden Memo	
STORMENR	StorMe Nummer	Ereignisnummer
Shape	Shape	Systemattribut: Geometrie
ERHEBDATUM	Erhebungsdatum	
MGPROZESS	massgebender Prozess	
SHAPE_AREA	Shape Area	Systemattribut: Fläche des Objektes
ERFASTELLE	Erfassungsstelle	
EREIGMEMO	Ereignis Memo	
SHAPE_LEN	Shape Length	Systemattribut: Umfang des Objektes

NEK_PR_L.shp

Naturereignis Prozessraum Lawine

- ShapeFile Polygon

Field Name	Alias	Beschreibung
Shape	Shape	
TEILPROZES	Teilprozess	
HPROZESSE	Hauptprozesse	
SCHADMEMO	Schaden Memo	
FID	Objekt Identifikator	Systemattribut
STORMENR	StorMe Nummer	Ereignisnummer
EREIGDATUM	Ereignisdatum	

ERFASTELLE	Erfassungsstelle	
SHAPE_AREA	Shape Area	Systemattribut: Fläche des Objektes
EREIGMEMO	Ereignis Memo	
MGPROZESS	massgebender Prozess	
ERHEBDATUM	Erhebungsdatum	
SHAPE_LEN	Shape Length	Systemattribut: Umfang des Objektes

NEK_PR_R.shp

Naturereignis Prozessraum Rutschung

- ShapeFile Polygon

Field Name	Alias	Beschreibung
EREIGDATUM	Ereignisdatum	
HPROZESSE	Hauptprozesse	
SCHADMEMO	Schaden Memo	
TEILPROZES	Teilprozess	
SHAPE_LEN	Shape Length	Systemattribut: Umfang des Objektes
EREIGMEMO	Ereignis Memo	
ERFASTELLE	Erfassungsstelle	
STORMENR	StorMe Nummer	Ereignisnummer
SHAPE_AREA	Shape Area	Systemattribut: Fläche des Objektes
MGPROZESS	massgebender Prozess	
FID	Objekt Identifikator	Systemattribut
Shape	Shape	Systemattribut: Geometrie
ERHEBDATUM	Erhebungsdatum	

KFA/TD, AREG GI/Bau