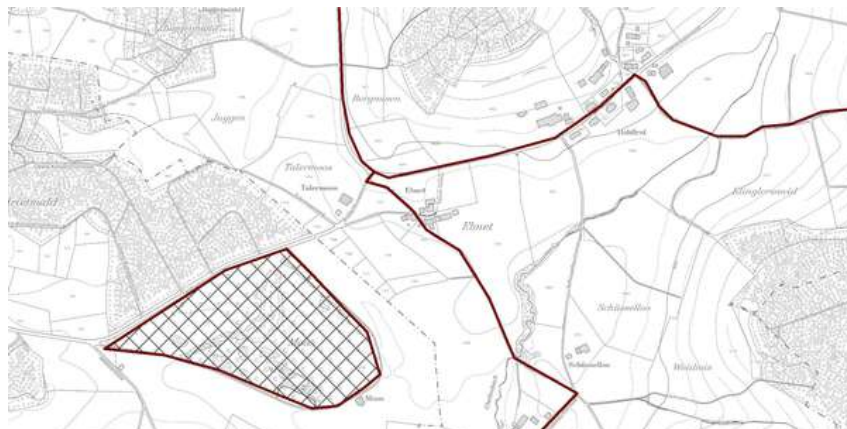




Amt für Raumentwicklung und Geoinformation
Amt für Natur, Jagd und Fischerei

Datenbeschreibung

Jagdreviere (JR)



Name, Inhalt

Titel	Jagdreviere (JR)
Inhalt	Polygone mit Sachattributen
Kurzbeschreibung	Flächenhafte Abgrenzung der kantonalen Jagd- und Nichtjagdgebiete.
Absicht/Zweck	-
Räumliche Ausprägung	Vektor
Geografische Ausdehnung	Kanton St.Gallen

Genauigkeit, Auflösung, Nachführung

Erhebungsmassstab	1:25'000
Lagegenauigkeit [m]	10 - 25m
Nachführungsperiode	jährlich

Datenherkunft und Rechtslage

Datenerhebung	Ersterhebung 1999, danach jährliche Aktualisierung durch das AREG/GI.
Datenerfassung	Erstellt auf Grundlage der PK25/VEC25 der Swisstopo.
Zuständige Fachstelle	Amt für Natur, Jagd und Fischerei Davidstrasse 35 9001 St. Gallen E-Mail info.anjf@sg.ch
Rechtsgrundlagen	Gesetz über die Jagd, den Schutz der wildlebenden Säugetiere und Vögel sowie deren Lebensräume (Jagdgesetz), sGS 853.1 Art. 3 Abs. 2, Art. 4-6
Rechtlicher Stellenwert	Geobasisdatensatz

Datenformat

Abgabeformate	ESRI Shapefile
Referenzsystem	CH1903+_LV95 / EPSG 2056

Datenbezug

Organisation Datenabgabe Amt für Raumentwicklung und Geoinformation, Datenabgabestelle
Lämmli brunnenstrasse 54
9001 St.Gallen
E-Mail geodaten@sg.ch

Bemerkungen

Weitere Informationen und Datenbezug:

<http://www.geoinformation.sg.ch/home/geoinformation1/geodaten/jr.html>

Verfügbar als Geodienst:

<https://www.geoinformation.sg.ch/home/datenbezug/geodienste.html>

Datenbeschreibung

JR_REVIER_F.shp

Jagdreviere

- ShapeFile Polygon

Field Name	Alias	Beschreibung
FID	Objekt Identifikator	Systemattribut
Shape	Shape	Systemattribut: Geometrie
R_NR	Reviernummer	Eindeutige Reviernummer
R_NAME	Reviername	Benennung des Gebietes
R_KAT	Revierkategorie	Einteilung in folgende Kategorien - Jagdgebiet - Nichtjagdgebiet - Federwildschongebiet - Nationales Wasservogelschutzgebiet - Kantonales Wildasyl - Eidg. Jagdbanngebiet - Autobahn - See
WH_KREIS	Wildhutkreis	Aufteilung des Kantons in 7 Wildhutkreise (Wert 99 = keine Einteilung)
WILDRAUM	Wildraum	Wildraumeinteilung (Wert 99 = keine Einteilung)
RHG	Rothirsch-Hegegebiet	Rothirsch-Hegegebiet (Wert 99 = keine Einteilung)
GEMEINDE	Gemeinde	Gemeinde/n, in der/denen das Gebiet liegt

ANJF, AREG GI/Jäh