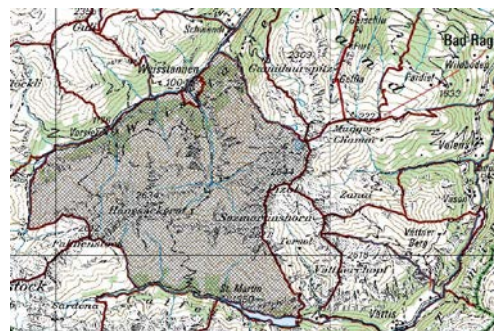




Darstellungsbeschreibung

Jagdreviere

(JR)



Inhalt:

Empfehlungen für die Darstellung der Jagdreviergrenzen im Kanton St.Gallen:
Grafikdefinitionen und Legenden.

Die zugehörige Datenbeschreibung befindet sich in einem separaten Dokument:
Datenbeschreibung ANJF_JR.pdf.

Verwendungszweck / Geltungsbereich:

Verwendungszweck	Empfehlungen für die Darstellung der Jagdreviergrenzen: <ul style="list-style-type: none">- Gemeinde-GIS- Web-GIS-Anwendungen- Illustrationen, Kartenausschnitte etc. in diversen Publikationen und Präsentationen
Copyright	© ANJF SG

Empfehlungen zur Darstellung in Gemeinde-GIS:

Eingliederung in Themabereich, Metadaten, Darstellung, Kartenhintergrund	Als Beispiel für die Eingliederung und Darstellung der Jagdreviergrenzen in Gemeinde-GIS dient das Geoportal (www.geoportal.ch), welches vom Kanton verwendet und regelmässig aktualisiert wird. Es wird empfohlen, die Eingliederung und Darstellung der Daten soweit zweckmässig sinngemäss zu übernehmen.
Zugriffsrechte Internet / Intranet	Keine besonderen Anforderungen








Übersicht Datensätze

Datensatz	(Objektklasse)
Jagdreviergrenzen	JR_REVIER_F

Karte Jagdreviere

Objektklasse JR_REVIER_F (Shapefile)

Attribut: R_KATEGORIE	Illustration	Flächensignatur			Legendeneintrag
		Farbdefinition RGB			
		R	G	B	
Jagdgebiet		-/115	-/0	-/0	Jagdgebiet
Federwildschongebiet		78/115	78/0	78/0	Federwildschongebiet
Eidg. Jagdbanngebiet / Kant. Wildasyl / Nichtjagdgebiet / Nationales Wasservogelschutzgebiet		52/115	52/0	52/0	Eidg. Jagdbanngebiet / Kant. Wildasyl / Nichtjagdgebiet / Nationales Wasservogelschutzgebiet
Autobahn		230/115	152/0	0/0	Autobahn
See		-/115	-/0	-/0	See

Kartenbeschreibung:

"Dies Karte zeigt die Jagdreviere im Kantonsgebiet St. Gallen."