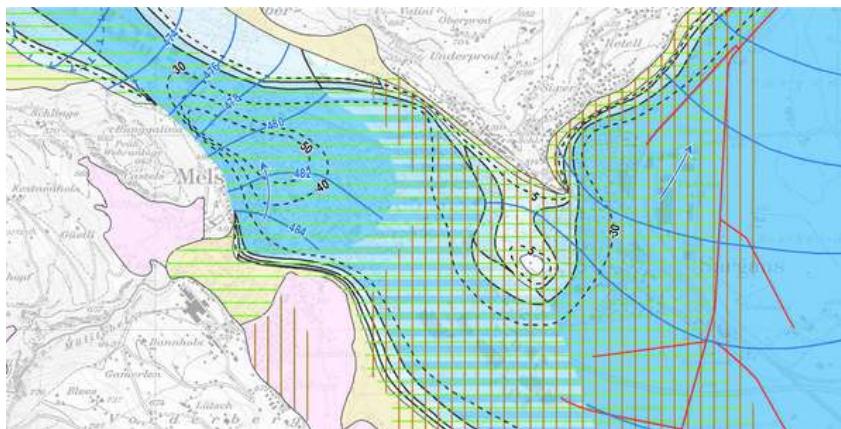


Amt für Raumentwicklung und Geoinformation
Amt für Wasser und Energie

Datenbeschreibung

**Grundwasservorkommen
(GWVK)**



Name, Inhalt

Titel	Grundwasservorkommen (GWVK)
Inhalt	Flächen-, Linien- und Punktobjekte mit Attributen
Kurzbeschreibung	Informationen über die Grundwasserleiter (Lage, Aufbau), hydrogeologische Angaben und technische Anlagen.
Absicht/Zweck	Vollzugsgrundlage Umweltschutz
Räumliche Ausprägung	Vektor
Geografische Ausdehnung	Kanton St.Gallen

Genauigkeit, Auflösung, Nachführung

Erhebungsmassstab	1:10'000 - 1:25'000 Generalisiert für Massstab 1:25'000, nicht parzellenscharf
Lagegenauigkeit [m]	-
Nachführungsperiode	wenn nötig

Datenherkunft und Rechtslage

Datenerhebung	Auswertung von Geologiekarten, Analyse von Bohrprofilen und hydrogeologischen Berichten
Datenerfassung	Digitalisierung von Handskizzen, Übernahme von Abgrenzungen aus Geologiekarten
Zuständige Fachstelle	Amt für Wasser und Energie Lämmlibrunnenstrasse 54 9001 St.Gallen E-Mail info.awe@sg.ch
Rechtsgrundlagen	Art. 58 eidg. Gewässerschutzgesetz (GSchG)
Rechtlicher Stellenwert	Vollzugsgrundlage Umweltschutz

Datenformat

Abgabeformate	ESRI Shapefile, andere Abgabeformate auf Anfrage
Referenzsystem	CH1903+_LV95 / EPSG 2056

Datenbezug

Organisation Datenabgabe Amt für Raumentwicklung und Geoinformation, Datenabgabestelle
Lämmli Brunnenstrasse 54
9001 St.Gallen
E-Mail geodaten@sg.ch

Bemerkungen

Weitere Informationen und Datenbezug:

<http://www.geoinformation.sg.ch/home/geoinformation1/geodaten/gw.html>

Datenbeschreibung

GWVK_DECKSCHICHT.shp

Schlecht durchlässige Deckschichten von meist mehr als 5m Mächtigkeit

- ShapeFile Polygon

Field Name	Alias	Beschreibung
FID	FID	
Shape	Shape	
KANTON	Kanton	Kantonskürzel

GWVK_EINBAUTE_L.shp

technische Anlagen:
Stauwehr, Sohlschwelle

- ShapeFile Polyline

Field Name	Alias	Beschreibung
FID	FID	
Shape	Shape	
KANTON	Kanton	Kantonskürzel
KOTE	Höhe in m ü.M	Höhe
TYP	Typ	Typ der Einbaute: Stauwehr, Sohlschwelle

GWVK_ENTWAESSKANAL_L.shp

technische Anlagen:
Entwässerungskanal

- ShapeFile Polyline

Field Name	Alias	Beschreibung
FID	FID	
Shape	Shape	
KANTON	Kanton	Kantonskürzel
TYP	Typ	Typ des Kanals: oberirdisch, unterirdisch

GWVK_ENTWAESSPUMP_P.shp

technische Anlagen:
Lage Entwässerungspumpwerk

- ShapeFile Point

Field Name	Alias	Beschreibung
FID	FID	
Shape	Shape	
KANTON	Kanton	Kantonskürzel

GWVK_FLISSRICHTUNGPFIL_F.shp

hydrologische Angaben:
Fließrichtungspfeil als Flächenelement

- ShapeFile Polygon

Field Name	Alias	Beschreibung
FID	FID	
Shape	Shape	
KANTON	Kanton	Kantonskürzel

ZUSTAND	Zustand	Qualität der Fließrichtungsinformation: nachgewiesen, vermutet
---------	---------	---

GWVK_FLISSRICHTUNG_L.shp

hydrologische Angaben:
Fließrichtung des Grundwassers

- ShapeFile Polyline

Field Name	Alias	Beschreibung
FID	FID	
Shape	Shape	
KANTON	Kanton	Kantonskürzel
ZUSTAND	Zustand	Qualität der Fließrichtungsinformation: nachgewiesen, vermutet

GWVK_INFILTRATIONPFEIL_F.shp

hydrologische Angaben:
Oberflächengewässer wirkt als Vorfluter für das Grundwasser oder infiltriert in das Grundwasser

- ShapeFile Polygon

Field Name	Alias	Beschreibung
FID	FID	
Shape	Shape	
KANTON	Kanton	Kantonskürzel
TYP	Typ	Typ des Wasserflusses: GW exfiltriert in OG, OG infiltriert in GW

GWVK_ISOHYSEMITTL.shp

hydrologische Angaben:
Isohypsen des Grundwasserspiegels bei Mittelwasserstand

- ShapeFile Polyline

Field Name	Alias	Beschreibung
FID	FID	
Shape	Shape	
KANTON	Kanton	Kantonskürzel
GWSPIEGEL	Grundwasserspiegel m ü.M.	Grundwasserspiegel in m ü.M.
TYP	Typ	Typ der Isohypse: 1m, 2m, 5m, 10m
DRUCKFLAE	Druckfläche	Angaben zu den Druckverhältnissen: ungespannt, gespannt

GWVK_KARSTIMPF_P.shp

hydrologische Angaben:
Impfstelle (von Karst- oder Kluftwasser-Verbindung)

- ShapeFile Point

Field Name	Alias	Beschreibung
FID	FID	
Shape	Shape	
KANTON	Kanton	Kantonskürzel

GWVK_KARSTPFEIL_F.shp

hydrologische Angaben:
Richtungspfeil für Karst- oder Kluftwasser-Verbindungen

- ShapeFile Polygon

Field Name	Alias	Beschreibung
FID	FID	
Shape	Shape	
KANTON	Kanton	Kantonskürzel

GWVK_KARSTZWPFEIL_F.shp

hydrologische Angaben:

auf der Karst- oder Kluftwasserverbindung liegende Richtungspfeile

- ShapeFile Polygon

Field Name	Alias	Beschreibung
FID	FID	
Shape	Shape	
KANTON	Kanton	Kantonskürzel

GWVK_KARST_L.shp

hydrologische Angaben:

Karst- oder Kluftwasserverbindung

- ShapeFile Polyline

Field Name	Alias	Beschreibung
FID	FID	
Shape	Shape	
KANTON	Kanton	Kantonskürzel

GWVK_LEITER.shp

Lockergesteins-Grundwasserleiter

- ShapeFile Polygon

Field Name	Alias	Beschreibung
FID	FID	
Shape	Shape	
KANTON	Kanton	Kantonskürzel
LAGE	Lage	Lage des Grundwasserkörpers: in Talsohlen (i), ausserhalb Talsohlen (a), Fels (f), Gewässer (s). Buchstabe in Klammern kommt im Flächenindex an erster Stelle vor.
MAECHTIGK	Mächtigkeit	Mächtigkeit des Grundwasserkörpers: kein GW oder OG (0), gering: 0-2m (1), mittel: 2-5m (2), mittelgross: 5-10m (3), gross: 10-20m (4), sehr gross: >20m (5). Zahl in Klammern kommt im Flächenindex an mittlerer Stelle vor.
ZUSTAND	Zustand	Qualität der Leiterinformation: bekannt (n), vermutet (v). Buchstabe in Klammern kommt im Flächenindex an letzter Stelle vor.
FLAEINDEX	Flächenindex	zusammengesetzter Code (Lage, Mächtigkeit, Zustand) als Basis für thematische Karten, z.B. i1n
GWM_MIN	GW-Mächtigkeit min. (m)	minimale Mächtigkeit des Grundwasserkörpers in Metern
GWM_MAX	GW-Mächtigkeit max. (m)	maximale Mächtigkeit des Grundwasserkörpers in Metern

GWVK_LEITER_L.shp

hydrologische Angaben:
Hilfslinie gleicher Grundwassermächtigkeit

- ShapeFile Polyline

Field Name	Alias	Beschreibung
FID	FID	
Shape	Shape	
KANTON	Kanton	Kantonskürzel
MAECHTIGK	Mächtigkeit	Mächtigkeit des Grundwasserkörpers: z.B. 15m

GWVK_QUELLHORIZONT_L.shp

hydrologische Angaben:
ausgeprägter Quellhorizont an der Basis eines angeschnittenen Grundwasserleiters

- ShapeFile Polyline

Field Name	Alias	Beschreibung
FID	FID	
Shape	Shape	
KANTON	Kanton	Kantonskürzel

GWVK_SAUERSTOFFARMUT.shp

sauerstoffarme Grundwasserverhältnisse

- ShapeFile Polygon

Field Name	Alias	Beschreibung
FID	FID	
Shape	Shape	
KANTON	Kanton	Kantonskürzel

GWVK_STOCKWERK.shp

Lage des unteren Grundwasserleiters bei mehreren, übereinanderliegenden Leitern

- ShapeFile Polygon

Field Name	Alias	Beschreibung
FID	FID	
Shape	Shape	
KANTON	Kanton	Kantonskürzel

AWE/PfP, AREG GI/SuS