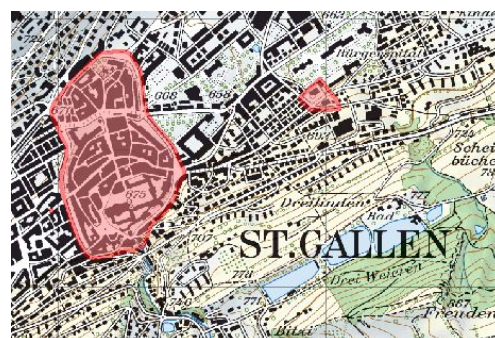




Darstellungsbeschreibung

Archäologische Fundstellen (FS)



Inhalt:

Empfehlungen für die Darstellung von schützenswerten archäologischen Fundstellen im Kanton St.Gallen: Grafikdefinitionen und Legenden.

Die zugehörige Datenbeschreibung befindet sich in einem separaten Dokument:
Datenbeschreibung AFKU_FS.pdf.

Verwendungszweck / Geltungsbereich:

Verwendungszweck	Empfehlungen für die Darstellung der schützenswerten archäologischen Fundstellen: <ul style="list-style-type: none">- Gemeinde-GIS- Web-GIS-Anwendungen- Illustrationen, Kartenausschnitte etc. in diversen Publikationen und Präsentationen
------------------	--

Copyright © AFKU SG

Empfehlungen zur Darstellung in Gemeinde-GIS:

Eingliederung in Themabereich, Metadaten, Darstellung, Kartenhintergrund	Als Beispiel für die Eingliederung und Darstellung der schützenswerten archäologischen Fundstellen in Gemeinde-GIS dient das Geoportal (www.geoportal.ch), welches vom Kanton verwendet und regelmässig aktualisiert wird. Es wird empfohlen, die Eingliederung und Darstellung der Daten soweit zweckmässig sinngemäss zu übernehmen.
Zugriffsrechte Internet / Intranet	Keine besonderen Anforderungen




Übersicht Datensätze


Datensatz	(Objektklasse)
Fundstellen Perimeter (Flächen)	FS_FUNDSTELLEN_F
Fundstellen Linien	FS_FUNDSTELLEN_L

Karte Archäologische Fundstellen

Objektklasse FS_FUNDSTELLEN_F

Attribut: -	Illustration	Flächensignatur			Legendeneintrag
		Farbdefinition RGB			
		R	G	B	
-		255/255	127/0	127/0	Archäologische Fundstellen Perimeter

Objektklasse FS_FUNDSTELLEN_L

Attribut: -	Illustration	Liniensignatur			Legendeneintrag
		Farbdefinition RGB			
		R	G	B	
-		255	0	0	Archäologische Fundstellen Linien

Kartenbeschreibung:

"Diese Karte zeigt die schützenswerten archäologischen Fundstellen gemäss Richtplan des Kantons St. Gallen."