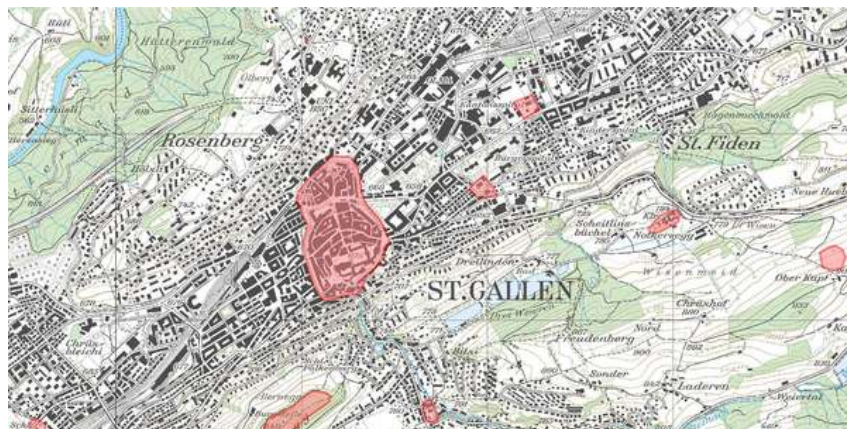


**Amt für Raumentwicklung und Geoinformation**  
**Amt für Kultur, Archäologie**

Datenbeschreibung

**Archäologische  
Fundstellen (FS)**



**Name, Inhalt**

|                         |  |
|-------------------------|--|
| Titel                   | Archäologische Fundstellen (FS)  |
| Inhalt                  | Schützenswerte archäologische Fundstellen gemäss Richtplan   |
| Kurzbeschreibung        | Schützenswerte archäologische Fundstellen gemäss Richtplankapitel S33. Dieser Datensatz umfasst die jeweilige Ausdehnung dieser Fundstellen. |
| Absicht/Zweck           | -  |
| Räumliche Ausprägung    | Vektor   |
| Geografische Ausdehnung | Kanton St.Gallen   |

**Genauigkeit, Auflösung, Nachführung**

|                     |            |
|---------------------|------------|
| Erhebungsmassstab   | 1:5'000    |
| Lagegenauigkeit [m] | -          |
| Nachführungsperiode | wenn nötig |

**Datenherkunft und Rechtslage**

|                         |  |
|-------------------------|--|
| Datenerhebung           | Ersterhebung 2015 im Massstab von 1:500 bis 1:5'000.   |
| Datenerfassung          | Erstellt auf Grundlage des kantonalen Übersichtsplans 1:5'000 und der Höhenkurvenkarte im Geportal. Weitere Grundlagen: kommunale Schutzverordnung und Orthophoto. |
| Zuständige Fachstelle   | Amt für Kultur, Archäologie<br>Rorschacherstrasse 23<br>9001 St.Gallen<br>E-Mail <a href="mailto:archaeologie@sg.ch">archaeologie@sg.ch</a>                        |
| Rechtsgrundlagen        | Planungs- und Baugesetz (PBG, sGS 731.1, Art 115)<br>Verordnung betreffend den Schutz von Naturkörpern und Altertümern vom 21. März 1933 (sGS 271.51)              |
| Rechtlicher Stellenwert | -  |

**Datenformat**

|                |  |
|----------------|--|
| Abgabeformate  | ESRI Shapefile, andere Abgabeformate auf Anfrage |
| Referenzsystem | CH1903+_LV95 / EPSG 2056                         |

## Datenbezug

Organisation Datenabgabe      Amt für Raumentwicklung und Geoinformation, Datenabgabestelle  
Lämmlisbrunnenstrasse 54  
9001 St.Gallen  
E-Mail [geodaten@sg.ch](mailto:geodaten@sg.ch)

## Bemerkungen

Inventarblätter der schützenswerten archäologischen Fundstellen:  
[http://www.sg.ch/home/kultur/archaeologie/schuetzenswerte\\_archaeologische-fundstellen.html](http://www.sg.ch/home/kultur/archaeologie/schuetzenswerte_archaeologische-fundstellen.html)

Weitere Informationen und Datenbezug:  
<http://www.geoinformation.sg.ch/home/geoinformation1/geodaten/fs.html>

Verfügbar als Geodienst:  
<https://www.geoinformation.sg.ch/home/datenbezug/geodienste.html>

## Datenbeschreibung

### FS\_FUNDSTELLEN\_F.shp

Schützenswerte Archäologische Fundstellen gemäss Richtplan (Perimeter)

- ShapeFile Polygon

| Field Name | Alias                | Beschreibung  |
|------------|----------------------|---|
| FID        | Objekt Identifikator | Systemattribut  |
| Shape      | Shape                | Systemattribut: Geometrie   |
| OBJ_NR     | Objektnummer         | Objektnummer gemäss Fundstelleninventar der Kantonsarchäologie                    |
| NAME       | Objektname           | Bezeichnung des Objekts   |
| BFS_NR     | BFS_Nummer           | Gemeindenummer gemäss BFS (Bundesamt für Statistik)                               |
| GMDE_NAME  | Gemeindenname        | Gemeindezugehörigkeit der Fundstelle  |
| URL_PDF    | URL_Inventarblatt    | URL zum Aufruf des objektspezifischen Inventarblattes aus dem Fundstelleninventar |
| RP_TEXT    | Richtplantext        | URL zum Aufruf des Richtplankapitels IV23   |

### FS\_FUNDSTELLEN\_L.shp

Schützenswerte archäologische Fundstellen gemäss Richtplan (Linien)

- ShapeFile Polyline

| Field Name | Alias                | Beschreibung  |
|------------|----------------------|---|
| FID        | Objekt identifikator | Systemattribut  |
| Shape      | Shape                | Systemattribut: Geometrie   |
| OBJ_NR     | Objektnummer         | Objektnummer gemäss Fundstelleninventar der Kantonsarchäologie                    |
| NAME       | Objektname           | Bezeichnung des Objekts   |
| BFS_NR     | BFS_Nummer           | Gemeindenummer gemäss BFS (Bundesamt für Statistik)                               |
| GMDE_NAME  | Gemeindenname        | Gemeindezugehörigkeit der Fundstelle  |
| URL_PDF    | URL_Inventarblatt    | URL zum Aufruf des objektspezifischen Inventarblattes aus dem Fundstelleninventar |
| RP_TEXT    | Richtplantext        | URL zum Aufruf des Richtplankapitels IV23   |

AfKU Archäologie, AREG GI/Jäh