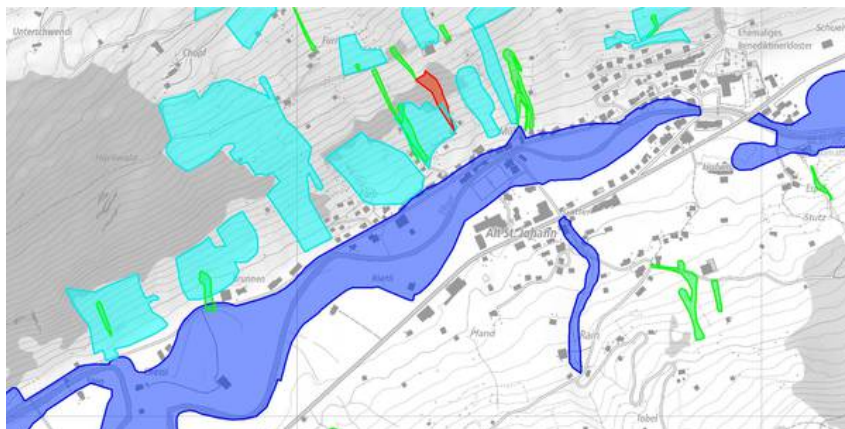


**Amt für Raumentwicklung und Geoinformation  
Kantonsforstamt St.Gallen**

Datenbeschreibung

**Ereigniskataster Internet  
(EK\_INTERNET)**



**Name, Inhalt**

Titel	Ereigniskataster Internet (EK_INTERNET)
Inhalt	Flächenobjekte mit kartierten Naturereignissen unterschieden nach Hauptprozessart
Kurzbeschreibung	Einzelereignisse sind pro Hauptprozessart aggregiert (dissolved). Daraus resultieren die vier Flächenobjektklassen Umhuellende_Lawine, Umhuellende_Rutsch, Umhuellende_Sturz und Umhuellende_Wasser.
Absicht/Zweck	Hinweise, Arbeitsgrundlage
Räumliche Ausprägung	Vektor
Geografische Ausdehnung	Kanton St.Gallen

**Genauigkeit, Auflösung, Nachführung**

Erhebungsmassstab	1:5'000 - 1: 10'000 sehr heterogen, je nach Ereignisgrösse direkt im Feld oder Luftbild gestützt
Lagegenauigkeit [m]	5
Nachführungsperiode	laufend

**Datenherkunft und Rechtslage**

Datenerhebung	ab 1997, teilweise aber auch historische Ereignisse
Datenerfassung	Digitalisierung ab Plänen (bis Ende 2007 in Etappen, ab 2007 laufend), bei Grossereignissen auch digitale Datenübernahme
Zuständige Fachstelle	Kantonsforstamt St.Gallen Davidstrasse 35 9001 St. Gallen E-Mail info.vdkfa@sg.ch
Rechtsgrundlagen	Bundesgesetz über den Wald (WaG), Bundesgesetz über den Wasserbau (WBG)
Rechtlicher Stellenwert	Hinweischarakter, Arbeitsgrundlage

**Datenformat**

Abgabeformate	ESRI Shapefile, andere Abgabeformate auf Anfrage
Referenzsystem	CH1903+_LV95 / EPSG 2056

## Datenbezug

Organisation Datenabgabe      Amt für Raumentwicklung und Geoinformation, Datenabgabestelle  
Lämmli Brunnenstrasse 54  
9001 St.Gallen  
E-Mail [geodaten@sg.ch](mailto:geodaten@sg.ch)

## Bemerkungen

Weitere Informationen und Datenbezug:

<http://www.geoinformation.sg.ch/home/geoinformation1/geodaten/ek.html>

Verfügbar als Geodienst:

<https://www.geoinformation.sg.ch/home/datenbezug/geodienste.html>

## Datenbeschreibung

### EK\_UMHUELLENDE\_LAWINE.shp

Lawinenergebnisse als Umhüllende (Sekundärdaten)

- ShapeFile Polygon

Field Name	Alias	Beschreibung
FID	Objekt Identifikator	Systemattribut
Shape	Shape	Systemattribut: Geometrie
HPTPROZESS	Hauptprozess	Unter Hauptprozess L (Lawine) sind folgende Prozesse zusammengefasst: Staub- und/oder Fließlawinen, Schneegleiten/-rutschen.

### EK\_UMHUELLENDE\_RUTSCH.shp

Rutschereignisse als Umhüllende (Sekundärdaten)

- ShapeFile Polygon

Field Name	Alias	Beschreibung
FID	Objekt Identifikator	Systemattribut
Shape	Shape	Systemattribut: Geometrie
HPTPROZESS	Hauptprozess	Unter Hauptprozess R (Rutsch) sind folgende Prozesse zusammengefasst: Rutschung und Hangmure.

### EK\_UMHUELLENDE\_STURZ.shp

Sturzereignisse als Umhüllende (Sekundärdaten)

- ShapeFile Polygon

Field Name	Alias	Beschreibung
FID	Objekt Identifikator	Systemattribut
Shape	Shape	Systemattribut: Geometrie
HPTPROZESS	Hauptprozess	Unter Hauptprozess S (Sturz) sind folgende Prozesse zusammengefasst: Steinschlag, Blockschlag und Felssturz.

### EK\_UMHUELLENDE\_WASSER.shp

Wasserereignisse als Umhüllende (Sekundärdaten)

- ShapeFile Polygon

Field Name	Alias	Beschreibung
FID	Objekt Identifikator	Systemattribut
Shape	Shape	Systemattribut: Geometrie
HPTPROZESS	Hauptprozess	Unter Hauptprozess W (Wasser) sind folgende Prozesse zusammengefasst: Hochwasser, Überschwemmung, Ufererosion und Murgang.

KFA/TD, AREG GI/Bau