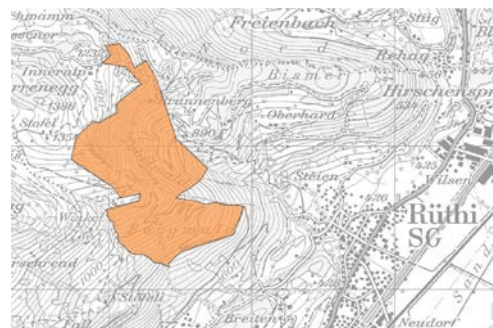




Darstellungsbeschreibung

Altholzinseln mit Vertrag

(AHI)



Inhalt:

Empfehlung für die Darstellung der Altholzinseln mit Vertrag im Kanton St.Gallen:
Grafikdefinitionen und Legenden.

Die zugehörige Datenbeschreibung befindet sich in einem separaten Dokument:
Datenbeschreibung KFA_AHI.pdf.

Verwendungszweck / Geltungsbereich:

Verwendungszweck

Empfehlung für die Darstellung der Altholzinseln mit Vertrag:

- in Gemeinde-GIS
- in Web-GIS-Anwendungen
- in Publikationen und Präsentationen.

Copyright

© KFA SG

Empfehlungen zur Darstellung in Gemeinde-GIS:

Eingliederung in Themenbereich,
Metadaten, Darstellung,
Kartenhintergrund

Als Beispiel für die thematische Eingliederung und die Darstellung der Altholzinseln in Gemeinde-GIS dient das Geoportal (www.geoportal.ch), welches vom Kanton verwendet und regelmässig aktualisiert wird.



Es wird empfohlen, die Eingliederung und die Darstellung der Daten soweit zweckmässig zu übernehmen.

Zugriffsrechte Internet / Intranet

Ohne Einschränkungen öffentlich zugänglich.

Altholzinseln



Objektklasse **AHI_ALTHOLZINSEL**:

NUTZUNGS- VERZICHT	Illustration	Flächensignatur			Legendeneintrag:
		Farbdefinition RGB			
		R	G	B	
Flächenfüllung: transparent					
V (vollständig)		200	100	70	Nutzungsverzicht vollständig
P (partiell)		250	150	70	Nutzungsverzicht partiell

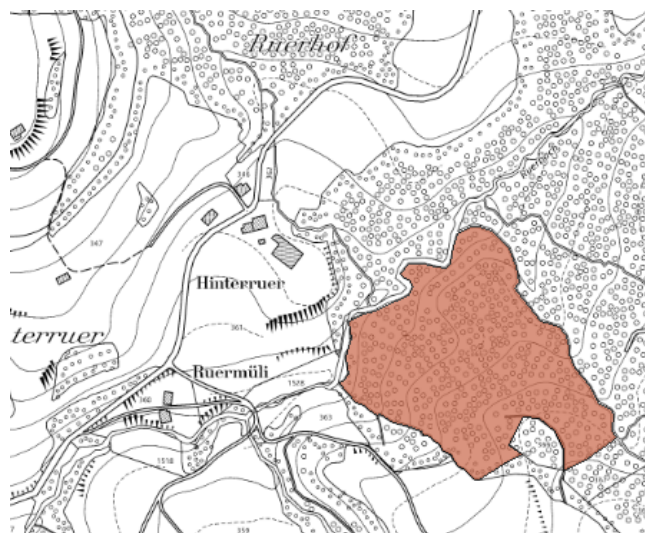
Darstellungsbeispiel im Geoportal (www.geoportal.ch):

Legende:

Altholzinsel mit Vertrag

-  Nutzungsverzicht vollständig
-  Nutzungsverzicht partiell

Karte:



KFA/PG, AREG/Bau