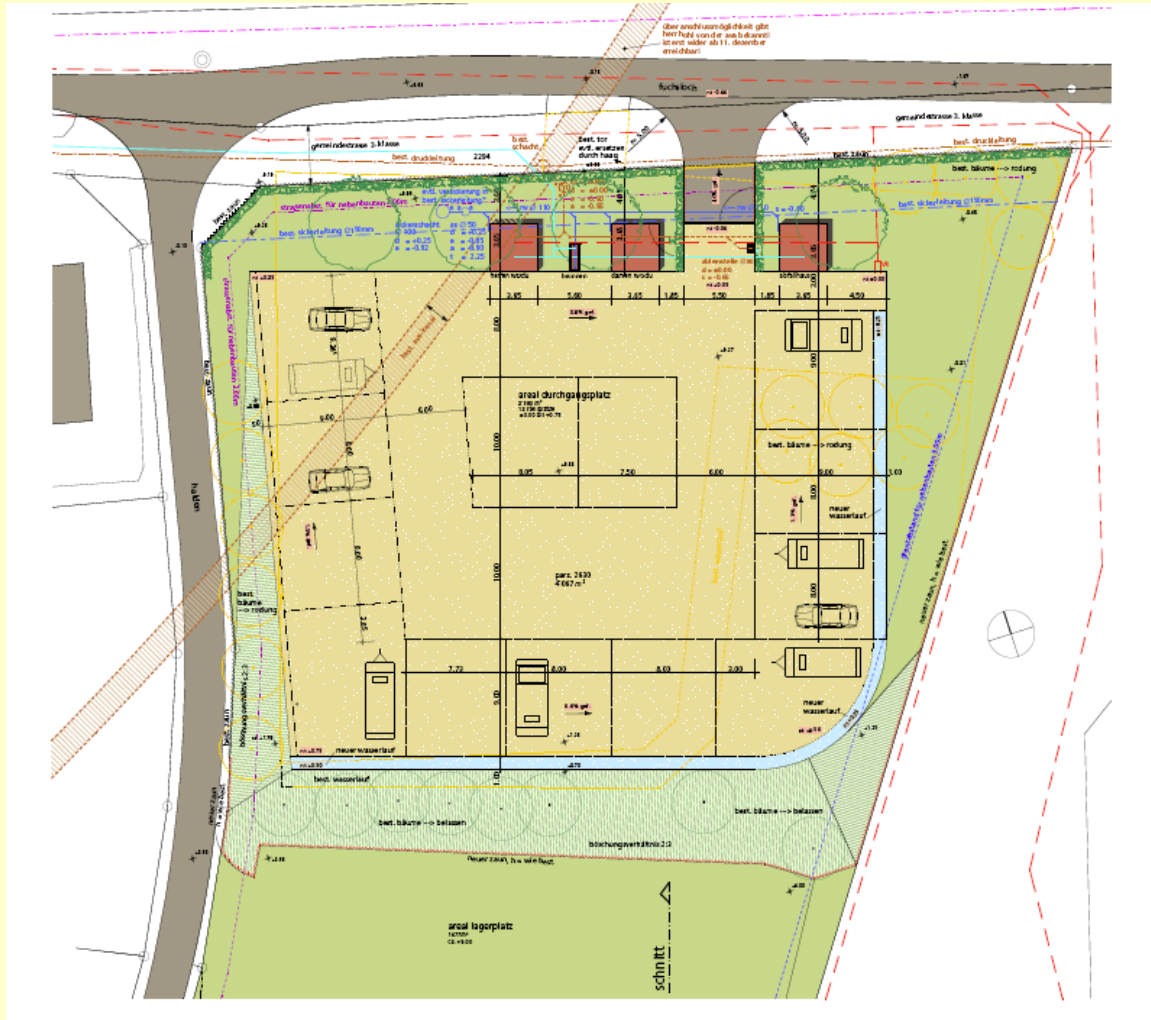


Gestaltungsziele für Durchgangsplätze

- Einheitliche Gestaltung aller Plätze (corporate identity)
- Ästhetisch einladende Baukörper (kein „Baracken“)
- Bedürfnisgerecht für Fahrende
- Wirtschaftliche Modulbauweise
- Massive Bauweise (unterhaltsfreundlich)
- Flexibles Konzept, anwendbar auf unterschiedliche Standorte



Beispiel geplanter Durchgangsplatz Thal Fuchsloch



Beispiel geplanter Durchgangsplatz Thal Fuchsloch



Beispiel geplanter Durchgangsplatz Thal Fuchsloch



Beispiel geplanter Durchgangsplatz Thal Fuchsloch



Beispiel geplanter Durchgangsplatz Thal Fuchsloch

