

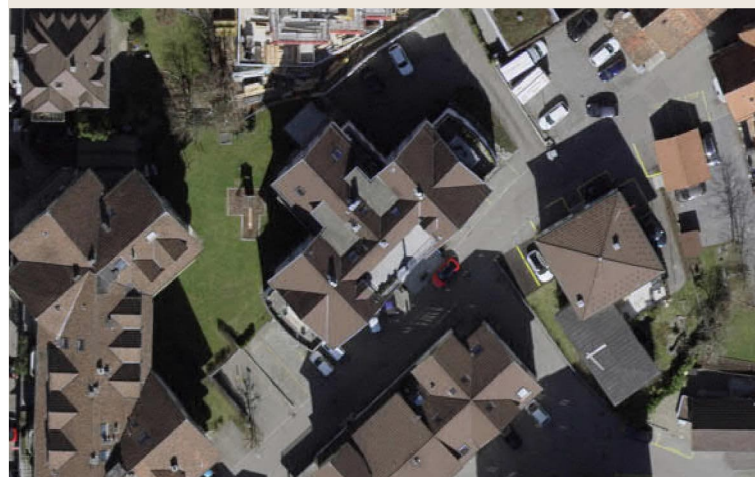
BGK Post-Diepoldsauerstrasse Widnau

Vorprojekt

Teilstrassenplan 1:500 und FWR Plan

Grünaustrasse
Kapellweg
Hochguetstrasse
Grundlochstrasse

Entwurf



Genehmigungsvermerke

Vom Gemeinderat Widnau erlassen
am _____

Gemeindepräsident _____ Gemeinderatsschreiber _____

Vorname Name _____ Vorname Name _____

öffentlich aufgelegt _____

vom Tiefbauamt des
Kantons St. Gallen genehmigt am _____

Der Kantonsingenieur _____

Bauherrschaft
Tiefbauamt Kanton St. Gallen
Lämmisbrunnenstrasse 54 | 9000 St. Gallen

Architektur
neo Architektur AG
Parkweg 2 | 9443 Widnau

Bauingenieur | Verkehrsplanung
B3 Brühwiler AG
Ilgenstrasse 7 | 9200 Gossau

Projekt-Nr.	7467-G
Plan-Nr.	01.12-6
Planformat	30 x 63 cm
Fachbereich	Verkehrswegebau
Kontakt	info@b-3.ch +41 71 385 35 25

Index	Datum	erstellt	geprüft
A	12.10.2023	mee	rot
B			
C			

B3 Brühwiler AG
Ilgenstrasse 7
9200 Gossau

www.b-3.ch

Legende:

Hinweise

- Kantonstrasse (bestehend)
- Gemeindestrasse 2. Klasse (bestehend)
- Gemeindestrasse 3. Klasse (bestehend)
- Weg 1. Klasse (bestehend)
- Weg 2. Klasse (bestehend)
- Fuss- und Radweg (bestehend)
- Wanderweg mit Hartbelag (bestehend)
- Wanderweg mit Hartbelag und Radweg
- Radweg (bestehend)

Festlegung

- Gemeindestrasse 2. Klasse (neu)
- Gemeindestrasse 2. Klasse (aufheben)
- Gemeindestrasse 3. Klasse (neu)
- Gemeindestrasse 3. Klasse (aufheben)
- Weg 1. Klasse (neu)
- Weg 1. Klasse (aufheben)

